

الأسرة ودورها في تنمية القيم الاجتماعية لدى الطفل في  
مرحلة الطفولة المتأخرة

دراسة ميدانية لعينة من تلاميذ السنة الخامسة ابتدائي بمدينة بوسعادة

مذكرة مكملة لنيل شهادة الماجستير في علم النفس  
تخصص علم النفس الاجتماعي

لجنة المناقشة

- ..... ■
- ..... ■
- ..... ■
- ..... ■
- ..... ■

2014- 2013 :

بِسْمِ اللَّهِ الرَّحْمَنِ الرَّحِيمِ

کتابک ۱۶۱۷

•  
•

24

23

(24 j23)

# الإهداء

إلى روح والدي الطاهرة رحمهما الله رحمة واسعة و أسكنهما  
فسيح جناته.

أمي التي غمرتني بالحنان ، ورعتني باللطف و العطف.  
أبي الذي غرس في المثابرة و المصابرة وحب العلم و العلماء.  
إلى روح أخوي "الجمعي و الميلود " رحمهما الله و أكرم نزلهما .  
إلى إخواني و أخواتي حفظهم الله و رعاهم.  
إلى زوجتي الكريمة، وبناتي: " آمنة - آسية - جمانة - وابني :أيمن"  
دعائم الحب و الأمل.

إلى أساتذتي الكرام في كل طور و زمان.  
إلى المربين و المعلمين.  
لكل هؤلاء أهدي ثمرة جهدي المتواضع.

**الطالب: الحسين عزي**

# شكر وتقدير

الحمد لله الذي بنعمته تتم الصالحات  
أتقدم بالشكر والثناء لمن له الفضل الأول والآخر ، فأشكر الله تعالى على فضله وجوده ومنه  
وكرمه ، فله الحمد والشكر أولاً وأخراً، حمداً وشكراً يليق بجلاله ويوازي نعمائه.  
وأتوجه بخالص الشكر والتقدير لكل من قدم لي العون والمشورة لإنجاز هذا العمل، وأخص  
بالذكر منهم أستاذي المشرف: الدكتور محمد برو فلقد كان لتوجيهاته ودعمه كبير الأثر في هذا  
الجهد ، فله مني جزيل الشكر ووافر التقدير والاحترام  
كما يسرني أن أتقدم بالشكر والتقدير إلى كل :  
أساتذة قسم علم النفس وعلوم التربية والأرطفونيا بكل من جامعتي " تيزي وزو والمسيلة " على ما  
قدموه لي من عون ودعم وتعليم وتشجيع  
الأساتذة الأفاضل أعضاء لجنة المناقشة لجهودهم في إثراء هذا العمل العلمي المتواضع من خلال  
آرائهم البناءة وتوجيهاتهم السديدة  
الأساتذة المحترمون من جامعتي " تيزي وزو ، والمسيلة " الذين ساهموا في تحكيم أداة الدراسة.  
مديري ومعلمي مدارس بوسعادة الذين ساهموا ، وقدموا المساعدة لتيسير تطبيق أداة الدراسة  
الميدانية  
إلى كل هؤلاء وغيرهم ممن قدم يد العون بمشورة ، أو كلمة طيبة أو تشجيع ، أقدم الشكر الجزيل  
، والتقدير الكبير سائلاً الله تعالى لهم التوفيق والسداد.

الطالب: الحسين عزي

# فهرس المحتويات

.....

.....

.....

.....

.....

.....

.....

.....

.....

.....

01 .....

.....

.....

07	.....			-1
13	.....			-2
13	.....	ÜÜ	ÜÜ	-3
15	.....			-4
15	.....			-5
15	.....	ÜÜÜ	ÜÜÜÜÜ	-6
16	.....	ÜÜÜ	ÜÜÜÜÜ	-7
16	.....		: 1-7	
16	.....		: 2-7	
16	.....		: 3-7	
17	.....			-8
17	.....		: 1-8	
27	.....		: 2-8	
35	.....		: 3-8	

.....

39	.....			
39	.....	ÜÜÜ	ÜÜÜÜÜ	-1
39	.....		-	
40	.....	UUUU	-	
45	.....			-2
51	.....			-3
55	.....	UUU	UUUUU	-4
55	.....		: 1-4	
57	..... ( )		: 2-4	

58	.....				: 3-4	
60	.....					-5
64	.....					-6
68	.....	UUU		UUU		-7
73	.....					-8
75	.....	UUUU			: 1-8	
79	.....				: 2-8	
83	.....				: 3-8	
84	.....	UUUU		UU	: 1-3-8	
85	.....	UUUU		UUUU	: 2-3-8	
90	.....	UU		UUUUU	: 3-3-8	
90	.....					

:

93	.....					
94	.....	UU		UU	UUU	-1
94	.....				-	
95	.....				-	
98	.....					-2
100	.....					-3
100	.....		U	UU	: 1-3	
104	.....		U	UU	: 2-3	
107	.....					-4
107	.....				: 1-4	
108	.....				: 2-4	
110	.....	UUUUUU		UUUUUU		-5
116	.....					-6
120	.....					-7
120	.....				: 1-7	
120	.....				: 2-7	
123	.....				UUU	-8
127	.....					-9
130	.....					-10
130	.....	UUUU		UUU	: 1-10	
133	.....			UUUU	: 2-10	
140	.....					

:

142	.....					
142	.....				UUU	-1
143	.....					-2
144	.....					-3
161	.....					-4
161	.....	(12 - 09)			: 1-4	
162	.....				: 2-4	
164	.....					-5
164	.....	( )			: 1-5	
165	.....				: 2-5	
170	.....					-6

171	.....	: 1-6	
178	.....	: 2-6	
183	.....		-7
184	.....	: 1-7	
187	.....	: 2-7	
189	.....		

:

:

193	.....		
193	.....		-1
193	.....		-2
194	.....	: 1-2	
196	.....	: 2-2	
196	.....		-3
196	.....	: 1-3	
197	.....	: 2-3	
198	.....	: 3-3	
201	.....		-4
201	.....	: 1-4	
202	.....	: 2-4	
204	.....	: 3-4	
207	.....	: 4-4	
208	.....		-5
208	.....	: 1-5	
208	.....	: 2-5	
209	.....	: 3-5	
209	.....		-6
212	.....		

:

214	.....		
214	.....		-1
225	.....		-2
229	.....		-3
230	.....		-4
231	.....		
233	.....		
245	.....		



## فهرس الجداول

44		01
58		02
76		03
77		04
115		05
157		06
163		07
195		08
195		09
198		10
199		11
200		12
200		13
203		14
204		15
214		16
215		17

<b>216</b>		<b>18</b>
<b>219</b>		<b>19</b>
<b>221</b>		<b>20</b>
<b>223</b>		<b>21</b>

## فهرس الأشكال

60		01
75		02
89		03
165		04
198		05

## فهرس الملاحق

246	( 5 )	01
247		02
248		03
252		04
256	( )	05
262	( )	06
263	(( ) )	07
264		08
265		09
268		10
270		11
272		12

:

:

"

"

:

" :

"

:

-

:

.

-

.

:

-

:

:

-

.

:

.

.

.

.

:

.

.

.

.

:

.

.

.

46

:  
2730  
273

.Spss

:

:

:

.1

•

.

:

.2

•

.

•

.

•

.

•

.

.

# مقدمة

:

80 ( وَاللَّهُ جَعَلَ لَكُمْ مِنْ بُيُوتِكُمْ سَكَنًا )

2006

)

(79

% 95

( ) ( ) ( ) ( ) )

%90



( ) ( 2006 72 ) .

( 2001 251 )

( )

﴿ وَلَقَدْ كَرَّمْنَا بَنِي آدَمَ وَحَمَلْنَاهُمْ فِي الْوُجُوهِ وَالْبَحْرِ ﴾

وَرَزَقْنَاهُمْ مِّنَ الطَّيِّبَاتِ وَفَضَّلْنَاهُمْ عَلَى كَثِيرٍ مِّمَّنْ خَلَقْنَا تَفْضِيلًا ﴿٧٠﴾

70

( )

.( 351 1980 )

)

.( 03 1978 )

)

2007

)(

.( 41

"

"

:

:

:

:

-

:

-

.

:

:

-

.

: : -  
 . : -  
 . : -  
 : ( ) : -  
 : : -  
 . : -  
 . : -  
 . : -

الجانب

النظري

# الفصل الأول

## الإطار العام للدراسة

-1

-2

-3

-4

-5

-6

-7

1-7

2-7

3-7

-8

:

1-8

2-8

3-8

- 1 :

(ρ) - - :  
: (ρ) »

«

.

)

(...

.

.

»

).«

.( 692 2011

»

.«

( 2008 83 ) .

»

).«

( 2007 72 ) .

(1974)

).

( 1993 ) .

(1983 )

( 11 - 17 )

).

( 2011 693 ; 694 ) .

( )  
160 ( )

:(162 2005 )

. -  
· -  
· -  
· -  
· -  
· -  
· -  
· -  
· -  
· -  
· -

»

...

). «

. (563 1996

»

(353 2007 ).«

:( )

\*

( ): ( ):

: (ρ)

« : (ρ) »



: « »:  
( - ) ). « » :  
. (300

»  
):

(

).«

.(49

-

-

(1969) " " »

).«

.( 27 2007

»

.( 701 2011 ).«

»

).«

.( 105 1995

.( 2008

).

( )

:

:( 2010

)

-1

-2

-3

( - )

.

.

.

:

\*

-

:

:

\*

-

·  
:

:

-1

-2

-3

-4

: -2

: -1-2

: -2-2

-1

·

· -2

· -3

· -4

: -3

-1

-2

-3

-1

-2

-3

-4

- 4

:

:

.

.

.

.

- 
- 
- 
- 
- 

- 5

:

.

:

- 1

.

- 2

.

- 3

- 4

.

- 6

:

.

:

- 1

.

:

- 2

12 - 09

- 3

:

/

:

- 4

.

- 5

.

- 6

.

·  
:

- 7

:

:1-7

:

-

·  
:

-

·  
:

:2-7

·  
:

:3-7

·

- 8 :

:  
:1-8  
:  
: (1985 ) - - 1

.  
(400 )  
(333 )  
: (25 - 15)

.  
: (1992 ) - 2

( 33)

: (12 - 8)



-

- 3 ( ) : (1993 )

:

-

-

( ) - - - .(

-

-

-

-

( )

(15 - 12 )

541

284

257

( )

( )

:

- )

( )

-

)

(

:

(

:

\*

-

-

-

-

\*

-

\*

-

\*

-

( )

(1993 ) - 4

(13 - 09)

(44)

(13 )

(45)

:

-

	( ) -	: (1995)	) - 5
	120		
	30		
	30		30
			.30
	( )	:	( )
	( - )	:	•
	( - )		
	( - )		•
	( )		
	: (1996)		) - 6
	( 14 - 13 - 12)		
	150		
	150		50
			50
	:	( )	-
		. 12	

-  
13 .  
-  
14 .  
(1996) : -7 )  
:  
-  
-  
-  
-  
-  
(06 - 04) 240  
.( ) -  
) -  
( ) :  
:  
-  
-  
-  
.  
-  
-

-

8 - ) (2001 :

.

- -

05

-

04

-

10

:

:

50 % -

30 % -

30 % -

10 % -

20 % -

80 % -

100 % -

50 % -

30 % -

	:	:
) (1979   schwarze	) -1	
		:(1993
	:	
(98)		
	:	-
(1986   (HOLAHAN & MOOS )	) -2	
	:(1996	)
(44 - 42 )	(267)	
	:	-
	:	
:(1986   (PERRIS & ET AL )	) -3	
	:	
168		
	:	205

-

: (1986 i(COPLAN & ET AL ) - 4

( 04) 92

:

-

: (1989 i(KOVACS & ET AL ) - 5

(13 - 8 ) (104)

:

:

:

-

) (1989 i(ZEMORE & ET AL ) - 6

:(2000

:

- 17 ) (49 ) (46)

:

(21

-

				*
			:	
		.		
			:	
	:		:	-
		1993	1989	1985
			.2001	1995
				-
	1986		1979	
			.1993	1992
				-
		.1993	1989	
1989				-
				.1993
				-
	.1993	1992	1987	1989
				-
		.1996		-
			.1996	
				:
			:	
1996	1996		1995	





-

1989 1986 1985 1985 1979  
.1989  
-

:

.

:

:2-8

-1

:

.

·

( )

·

.

- -

·

·

·

·

.				•
.				•
				.
		: 2001		- 2
			:	-
	)			
			.(	
			:	-
		(720)	:	-
%5	( )		( )	
70	:		:	-
			:	-
				•
	(0.05)			•
				.
	(0.05)			•
			.( - )	
	(0.05)			•

- 3 : ( 2003 ) :

- :

- .

- :

- :

- : 400

- :

• %74

. ( 23 2010 – 2009 ) .

- 4 : ( 2010 ) ( 2004 )

- :

- :

- :

- :

- :

- :

•

•

(2004)

•

- 5

: (2011)

)

(

:

•

:

.

:

-

:

•

.

:

•

.

:

•

.

• :

• :

• :

•

•

- 6 : ( 2006 - 2005 ) :

- :

- :

- :

- :

•

•

. (2009 - 2008

).

: 2007

-7

:

-

.

.

:

-

:

-

.

:

-

.

:

-

:

-

(107)

( - )

- 8

(2011)

( )

)

.(

:

:

-

%86

. %13.5

%13.9

● %75.1

. %11.0

(30)

(22)

●  
●  
●  
●  
\*

.

:  
:  
:  
( )



-

400 )  
(2011 )  
(2003 )  
(2006 - 2005 )  
(2011 )  
(720 )  
(2004 )  
(2001 )  
(2001 )  
(2003 )  
(2007 )  
(2001 )  
(2004 )  
(2006 - 2005 )  
(2001 )

:

(2003)

(2007 )

(2001)

(2001)

(2001)

:

:

:

.

.

.

.

.

:

: 3-8

)

:

(

-

.

-

.

-

.

:

-

-

-

.

-

(12 - 9 )

.

-

(12 - 9 )

.

-

.

-

)  
(2009 - 2008 )

(

-

:

. 1979

•

. 1985

•

. 1986

•

	. 1989	•
	. 1989	•
	. 1989	•
	. 1992	•
	. 1993	•
	. 1993	•
	. 1995	•
	. 1996	•
	. 1996	•
	. 1996	•
	. 2001	•
:		-
	. 2001	•
	. 2001	•
	. 2003	•
.	2004	•
.	2004	•
.	(2006 - 2005)	•
	. 2007	•
)		•
		.(2011
		:
		-
.		-
.		-
.		-

-

-

-

# الفصل الثاني الأسرة

-1

-

-

-2

-3

-4

:1-4

( )

:2-4

:3-4

-5

-6

-7

-8

:1-8

:2-8

-3-8

-1-3-8

-2-3-8

-3-3-8

-

:

»

.« 2006 52).

:

-1 :

- :

.« 1991 141).

( )

.« )

: »:

.« 1991 107).

( 3 ) (13).

- :  
:

« » .  
« »  
... »:

1984 ) . «

(38).

:  
) . «

(63).

: \*



).«

.( 43 1966

:

\*

.( 08 1992

).«

»:

\*

.( 116 2008

).«

»:

\*

:

\*

»:

( )

-

.«

- »:

1993 ) .«

.(135

(EMILE . DURKHEIM) ( ) -

»:

.(34 1999 ) .«

: \*

»: (BOGARDUS) ( ) -

.«

.(12 2000 )

»: (MURDOCK) ( ) -

.(64 2004 ) .«

« »

( ) :

...

( )

( )

( )

. ( )

( )

« »

« »

»:( )

i 2004 ) .«

.(10

.(22 2004 ):

\*

: (01)

			1
			2
			3
			4
			5
			6
			7
			8
			9
			10
			11
			12
			13

:

-

.

-

.

-

.

-

.

-

.

-

.

-

.

-

.

:

.

:

-2

»

.« (2007 72).

»

.« (2002 80).

»

.« (2005 304).

): (1977 i

.( 218

:

(KOLEY) ( )

:

»

.( 134 – 133 1982 ) . «

»

).«

.( 01 1981

.

»

.( 66 1998 ). «

.

»

.( 42 2005 ). «

.  
:



) .

2007 221).

2007 221). .

»

«).

( 93 .

( 5 - 15 )

»

:«

\*

\*

2006 104). ( )

»

...

« . ( 19 2011 ) .

2007 ( 23 - 25 ) . :

-1

-2

-3

-4

-5

-6

-7

-8

-9

( 2001 251 - 252 ) .:

-

-

-

-

»

( )

« .

( 2008 81 ) .

:

-3

:

:1-3

:

:

-

»

.( 121 2008 ) .«

: ( ) -

( )

.( 64 )

:

-

)

»

(

. «

.( 65 2004 )

:

:2-3

: (17 1992 )

-1

:

:

-

-

-

-

-

-

-

-

-

-

-2

:

:

-

-

.

-

.

-

.

-

.

:

**-3**

.

:

.

-

.

-

.

-

-

.

:

**-4**

.

:

:

-

.  
:

-4 :

1982 ).

.(400

).

.( 228 1972

( )

: :1-4

: : 1-1-4

: :

: :

».

.( 117 2008 ). «

: :

.

:

:

:

**: 2-1-4**

.

:( )

**: 3-1-4**

.

:

:

.

:

:

.

:

:

:

:

:

**: 4-1-4**

:

.

:

.

:

.

:



:

:2-4 ( ) :  
(KARL.ZIMERMANE ) ( )

1500

.( 28- 25 2004 ):

: ( ) : 1-2-4

. : : 2-2-4

( )

( )

: : 3-2-4

:  
: (02)

				( )				

:

:3-4

:

: 1-3-4

)

( 176 1989

1988

)

( 10

:

: 2-3-4

)

( 176 1989

:

: 3-3-4

. ( 178 1989

).

:

: 4-3-4

1989

)

( 453

1979

)

. ( 346

:

: 5-3-4

( 453 1989

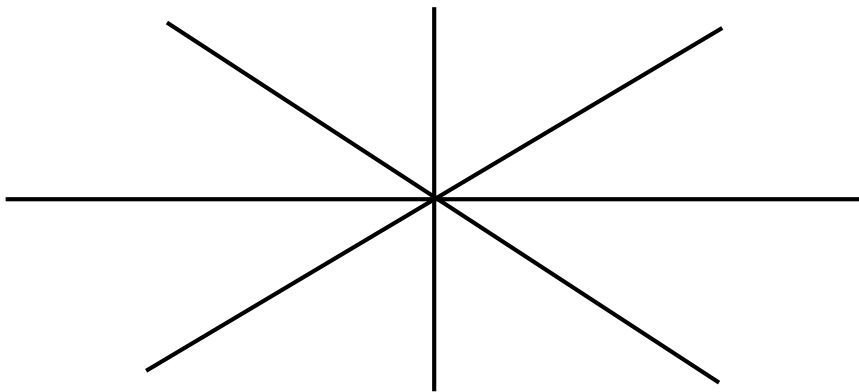
)

·  
:  
: 6-3-4

.(16 2000 )

:

: (01)



: -5

: :1-5

:	.	-1
.	.	-2
.	.	-3
.	.	-4
.	.	-5
.	.	-6
).	...	
		<b>1981</b>
		<b>.(47</b>
		-7
<b>2007</b>	).	
		<b>.(47</b>
		-8
		.
		-9
<b>.(180</b>	<b>1996</b>	).
		-10
	.	
		-11

-12

: 2-5

:  
: 1-2-5

.(50 1981 )

: 2-2-5

(WLYAM.BONGER) ( )

« : ( ) »

» :

«

.« :  
: 3 -2-5

.(14-13 1993 )

: -4 -2-5

.(71 1999 )

: :5 -2-5

).

.(72 1999

: :6 -2-5

: 7-2-5

).

.(206 2002

.  
: -6

).

.(699 | 2011

...

»

.«

.(44-43 2005 )



»

).«

.(136 1993

:

:1-6

.(68 2004 ).

:2-6

.(193 2010 ).

:3-6

.

:4-6

.(14 2004 ).

: 5-6

( 2010 194 )  
: 6-6

( 2010 194 )  
: 7-6

( 2010 194 )  
: 8-6

( 2004 70-71 )

: 9-6

.(195 2010 )

: 10-6

...

i 2004 ).

.(71

: 11-6

...

1993 ).

.(26-25

: 12-6

i 1993

).

.(26

:

:13-6

).

.(106 2004

). ...

.(70-69

.

:

-7

)

.

(

» ...

)«

.(44 2004

.

.

»

...

.(45 2004 ).«

»

-

-

.(16 1995 ).«

»

.(70 1998 ) «

»

).«

.(194 2004

(ARNEST.BURGESS) ( )

»

« ) 1995 (17).

.

-

:

:

-

.

:

( 24 1985 ).

:

-

).

(84 1982

:

.

:

-

1982 ).

.(84

- :

- :

- :

i 1985 ).

.( 24

- .  
-

- :

- .  
:

- .  
:

- .  
:

).)

.( 25 1985



):

1984 (37.

-

.

-

:

-

:

-

-

.

:

-8

80%

»

-

2011 (40).«

-

»

...

).« 2010 138).

): 1993 50).

. -  
. -  
. -  
. -  
-

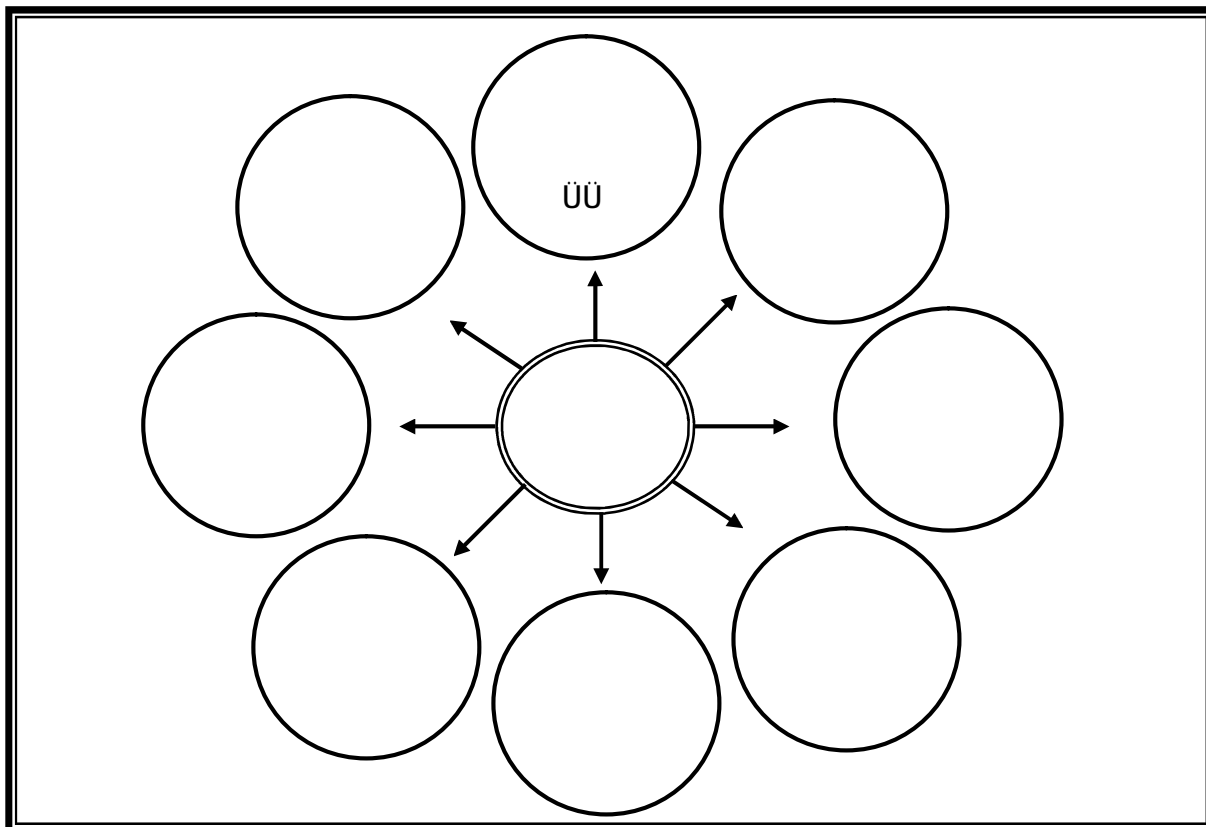
»  
).«

1984 112).

:

:(02)

(321 2003 )



- -

:

: : :1-8

:( ) :1-1-8

»

.(17 2002 ).«

).

2000 95 - 96).

(03) (04) :

:

(03) :

1995 (49) .

%		%		%		
63.2	129	51.5	35	69.1	94	-1
17.2	35	27.8	19	11.8	16	-2
5.4	11	1.5	1	7.4	10	-3
9.8	20	17.7	12	5.9	8	2 + 1 -4
-	-	-	-	-	-	3 + 1 -5
0.5	1	-	-	0.7	1	3 + 2 -6
3.4	7	1.5	1	4.4	6	3 + 2 + 1 -7
0.5	1	-	-	0.7	1	-8
<b>100</b>	<b>204</b>	<b>100</b>	<b>68</b>	<b>100</b>	<b>136</b>	

%63.2

%17.2

%5.4

(2+1)

)

(

%3.4

: (04)

. (50 1995 )

%		%		%			
41.7	85	22.1	15	51.5	80		-1
17.7	36	10.3	7	21.3	29		-2
21.0	43	42.8	29	10.3	14		-3
6.8	14	17.8	12	1.5	2	2 + 1	-4
8.3	17	4.4	3	10.3	14	3 + 1	-5
1.0	2	1.5	1	10.7	1	3 + 2	-6
1.5	2	1.5	1	1.5	2	3 + 2 + 1	-7
2.0	4	-	-	2.9	4		-8
<b>100</b>	<b>204</b>	<b>100</b>	<b>68</b>	<b>100</b>	<b>136</b>		

%41

1973 ( )

.(86 2000 )

: :2-1-8

(PERSTONE )

.(34 1993 )

(RONER ) ( )

(28 1988 )

.(100 1988 )

: :3-1-8

):

.(37-36 2003

-

-

-

-

-

-

1974 (HAR.LOK ) ( )

( )

2003 ).

.(37

: 2-8

: 1-2-8

).

.(220 2007

:

: 2-2-8

).

.(09 2007

1979 ).

.(345

: 3-2-8

»

...

.(98 2000 ). «

»

.(218 1982 ).«

: 4-2-8



»

).«

.(66 1986

» (RONER) ( )

(LAZAROS) ( )

.(279 1996 ).«

(ALEN&MAYKL) (1984 ) »

(% 90 – 80)

.(222 2007 ).«

: :5-2-8

).

.(219 2007

) ( ) 1977 (PATERSSON) ( )

) 1971(HILHERNIFTON

1969 (ROSS&BARK) ( )

»

).«

.(189 1980  
: ( ) :6-2-8

»

.«

.(52 2009/2008 )

(ρ)

(ρ)

« » « »: (ρ)

)«

»: (ρ) (ρ)

.(632 2003

: :7-2-8

»  
(134 1989). «  
: 8-2-8

»  
. «  
(107 1982)  
( )

(1987).  
:  
( ) -3-8  
( )

( )

:

: : -1-3-8

: -

-

-

.

:

-

1950 ( )

( )

).

.(54 - 53 2009/2008

:

-

:

»

) « 2004 69 - 70 ». ( 1986 (

«

) 2000 130 .  
- :

- )

: (

: -

.  
: -

: -

(55-54 2009 | 2008 ).

: : -2-3-8

: -

»

(100 1996 ).«

»

(83 2004 ).«

: -

: -

: -

»

.(59 2000 ) .«  
: ( ) -

»

). «( )  
. (102 1996  
: -

»

).«  
. (82 2007  
:( ) -

»

.(200 1981 ) .«  
: -

»

.« (245 1983 )  
DOGLASS & ) 1966 ( ) 1964 ( )  
(KOLMAN

.

: -

2008 ).

.(59 2009/

)

» 1970 (

.«

.(318 2003 )

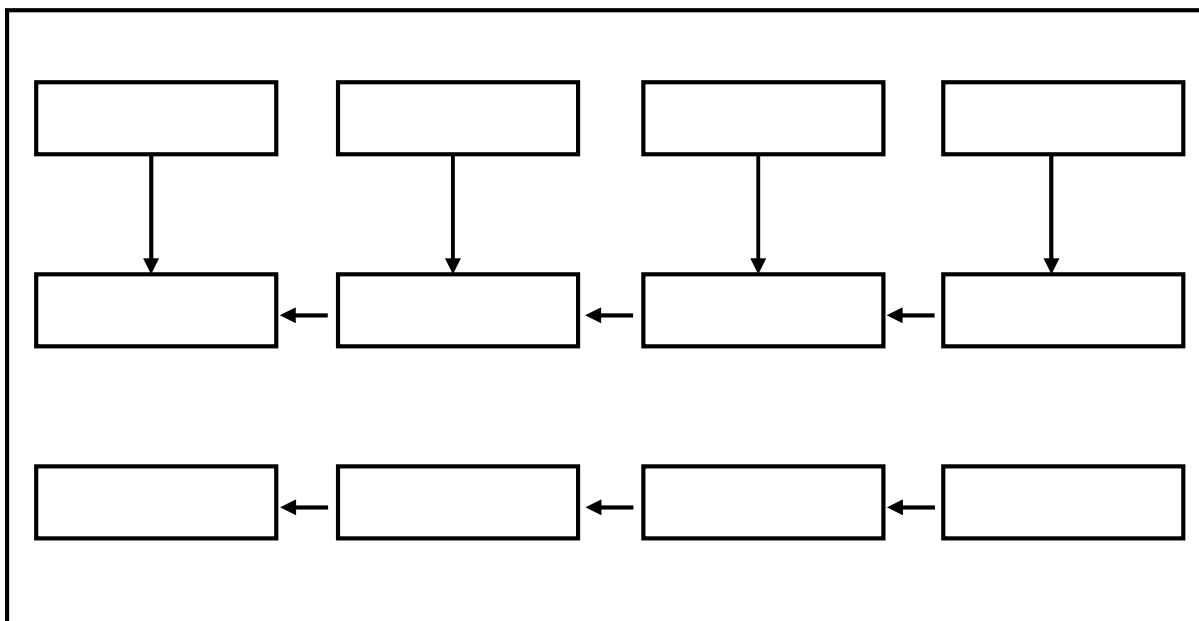
:

\*



:(03)

(47 2009 )



: : :

-

.

-

.

: : :

.

: **-3-3-8**

:

-

-

.

# الفصل الثالث

## القيم الإجتماعية

-1

-

-

-2

-3

:1-3

:2-3

-4

:1-4

:2-4

-5

-6

-7

:1-7

:2-7

-8

-9

-10

:1-10

( - - )

:2-10

:

:

»

1989

). «

. (504

.

.

:

-1

- :  
 :  
 : « : » :  
 ) : ( ) :  
 . (663 2000  
 : . : » :  
 : :  
 . (245 1991 ) . «  
 » :  
 19 . «  
 34 « :  
 . ( 2003 ) .  
 . (215 1987 ) . :  
 : ( )  
 ( ) : -1  
 » : « :  
 » : 37 . : «  
 . 51 . «  
 : : -2  
 .  
 » : : : -3  
 . «  
 . : 162 j 161

- ( )  
2007 (19 .  
-4 « 03 » : :
- 5 : : :
- 6 ) . :  
(09 .  
-7 ) . :  
(17 2001 .
- : .
- :
- »: -

.«

( 2003 158 ) .

»: -

( 2005 44 ) .«

»: (SMITH) -

). «

. ( 2006 163 )

»: (LIBIT) -

). «

. ( 2006j 163 )

»: -

( 2006 25 ) .«

»: -

2007 ) .«

.(12

»: -

( 2009 10 ) .«



.

:

» -

.(04 1987 ) .«

» -

1988 ) .«

. ( 251

» -

).«

. (18 2009

» -

:

. (2011 ) .«

:

.

-2

:

).

. (206 2007

:

):

:

:

. (37 - 36 2010

-

.

-

.

-

.

-

.

-

.

-

.

.

-

-

.

. (54 1980 ) .

-

-

.

):

:

:

. (37 - 36 2010



- :

.

.

- :

. ( )

.

- :

»

.(119 1980 ). «

.

.

- :

» :

« 1980 (93 ) : 2004 (190 ) .

-

-

-

-

-

-

-

:

-

:

:

:

-

..

( 1983 (335 ) .

.

»

«). (65 1996 – 1995

:

( ) : -1

- -

( )

« »: - -

04 « »:

( ) : -2

(04 i 03) « »:

( )

.

: -3

( )

: -4

:

1988 (66 | 65).

- 
- 
- 

78 « »:

- :

- :

-

.-

-

- :

»:

». « )

....

1983 (64).

):

2009 - 20 - 21).

-1

-2

-3

- : :

...

) (68 . . )

.(68 1996-1995

: :2-3

.(25 1984 ):

-1

-2

-3

-4

-5

-6



- 7 .
- 8 .
- 2006 166 . )
- 9 )
- (ALBORT .GORDEN) (
- 10 .
- (OGUEST . KONT) ( )
- (IMIL . DORKAIM) ( )
- 11 .
- 2005 - 2006 69 - 70 . )

»:

»:

29 «

10 «

:

\*

-

-

-

-

.

: -4

: :1-4

( )

): (PARSONZ)

.(161 - 160 2003

: ( ) -

:



---



---

		:	-
		:	2-4 :
		:	-
		:	-
2005	).	:	-
		:	55 ) .
		:	-
2007	).	:	-
		:	35 ) .
		:	-
2000	).	:	-
		:	-
		:	-
	).	:	-
	2004	:	288 ) .
		:	-
	).	:	-
	2003	:	160 ) .

			:	-
			:	-
			:	-
		2010	).	-
		63	).	-
26	2007		).	-
			).	- (27
			:	-
		2009	).	-
		25	).	-
			:	-
			:	-
			).	-
			).	- (47
			:	-5
			:	-

2007

):

.(47

-1

-2

-3

-4

-5

-6

: :

(1963 - 1881 ) (ADIAR . SPRANGER) ( )

: ( )

: -

: -

: -

- :

- :

- :

( ) 2003 159 .

: :

:

- :

:

- :

.

( )

).

( )

( ) ( )

i (49 2007

( ) ( ) ( ) .

2005 ( 50 ) .

: :

):

2007 ( 91 ) .

: -

: -

: -

( ) : ( ) :  
1988 ( 40 ) .

: -

: -

... .

: :

2007 ( 51 ) .

: ( ) -



- :  
 : :  
 ) : ( 2005 52 ) .  
 - :  
 - : ( ) :  
 : :  
 ) ( 2005 33-34 ) :  
 - :  
 - :  
 .  
 »  
 ) . «  
 . ( 2001 70 )

:

: (05)

. (182 2007 )

	...		


-6 :

: -1-6 :

). ( 94 2007 ) .

( ) : -2-6 :

” ” ” ” ” ”

).

( 72 2001

: :3-6

( )

).

.( 95 2007

: :4-6

” ” ” ”

) .

( 72 2001

: 5-6

: " "

" "

" "

" " " " " "

" "

" "

( 74-73 2001 )

: (ADIAR . SPRANGER ) « » :6-6

" "

- " " -

:

.(38 2010 ) .

)

(

:

"

"

"

"

.

"

"

-7

:1-7

" "

- 211      2007      ):

. (212

-

-

-

-

- :

.

:2-7 :

:

- :

.

2009 ): : -  
(38).



						.
					:	-
			2005	):		-
			(70			-
			.		.	-
			.			-
						-
			.			-
			1988	).		-
					. (169	-
					:	-
			2005	)		
						. (74

) (39 2009 ) « »: ( " )

. (49 2006 ) . " : -

. (178 - 177 1988 ) : -

. : -

. : -8

. : -

) ( ) : )

) « »: ( « : « .( )

!

!

( )

»:

05 04 03 «

.

.

.

:

-

.

:

-

.

:

-

-

-

-

-

-

.

:

-

»: ( )  
. ( ) . «

-

-

).

. (42 2009 – 2008

»:

-

( )

« .

( )

(109 2007

( )

»:

. 21 «

- :

»

. (27 - 26 2001 ) «

- :

»:

176 «

. (151 1988 ) .

- :  
»:  
»: «  
«  
« \* »:  
08 07  
- 64 2005 ).  
(66  
- :  
: « »:  
\*  
\*  
(167 )  
-9

-

-

:

.

.

.

.

).

(162 1998 .

).

(35 2009 .

( )

)« »:

.(

):

(104 2005 ):

: \*

• : : \*

•

•

• : : \*

•

•

•



.

.

\* : :

.

.

: - 10

: : 1- 10

: :

: ... : »:

. (638 1991 ) . «

»:

. (162 2005 ) . «

:

. 02 . « »

( )

) ( )

« ( :»  
 ) ( ( :»:  
 )«... ( :»:  
 » ( ) : (

. (512 2000 ) . «... \*

·  
 : : : : :  
 : : : : :  
 : : : : :  
 1981 ) . « :

.(34

»:

149 «  
 60 « :»:  
 02 « :»:  
 »

.(36- 35 1981 ) .«

( )

: « »:

. « »:

»: :

...

).«

.(15 1981

»:

72 «

»

.(16 1981 ).«

:

»:

57 « ...

08 « »:

( )

« »:

). « » :

. (590 .

« »: ( )

. ( ) . « »:

)

(

:( - - ) : 2- 10

: : : 1 - 2- 10

-1

:

( ) -

.

.

-

.

-

.

-

-2

:

-

.

-

.

-

.

-3

:

-

.

-

.

-

.

-4

10- 2- 2 :

-1

» :

« 133 134

( )

-2

( : ) -

. -

. -

. -

-3

:

. -

-

-

.

-

.

- 4

:  
.  
.  
.  
:  
:  
: 3- 2- 10  
-1

:  
( ) .  
( )  
.  
-  
) 24 « »:  
« »:(



»: -

27 «

. « »:( )

-2

:

.

- -

-

-

.

-

-3

:

.

-

-

-

- 4

:

.

.

-

-

-

.

:

.



# الفصل الرابع

## الطفولة المتأخرة

-1

-2

-3

-4

( 12-9 ) :1-4

:2-4

-5

( ) :1-5

:2-5

-6

:1-6

:2-6

-7

:1-7

:2-7

:

« »

"

"

.

.

:

-1

.

»:

« 1988 (20).

-2

:

»

).«

.(70 2011

)

...

.(47 - 46 1996

.(216 1980 ) .

).

2011 (613).

:

( 50)

( 22)

.

:

-3

»:

2007

). «

. (121)

:

:

:

:1-3

-

( 138)

( 110)

( 141)

( 109)

( 18) -  
 ( 34) ( 32)  
 . (71 2011 ) .

% 90

2011 ) .  
 . (72 - 71

. (145 2007 ) .

) .  
 . (265 2001 ...

:

: : :2-3

-



-

. (145 - 144 2007 ) .

-

) . ( 10 )

.(266 2001

3-3 :

-

-

. (128 - 127 2004 )

-

» ...

(72 2011 ) .«

.) :

.(267 2001

-

-

-

-

-

-

:4 - 3

-

).

. (128 2004

( ) -

%3) ( %80 )

... (

. (210- 209 1973 ) .

-

-

(12 ) -

.(269 2001 ) .

:

-

.

-

.

-

.

-

.

:

:

:5-3

-

( 12 )

. (145 2007 ) .

( )

-

...

:

« »

:

:

.

« »

-

( ) ( ) .( )

2011 79 - 80 .

-

):

1973 111 - 114

:

-

:

-

"

"

"

"

...

:

-

(1)

( )

( )

)

(11 - 12)

.

- :

- :

- :

- :

( 12 )

( 2001 270 - 271 ) .

-

-

-

-

-

-

: 6-3 : : ):  
1973 (115- 114

-

-

65

. ( )

-

-

-

-

)

. (" 50"

. (72 2011 )

-

.

-

(221 - 220 1980 ):

-

.

-

.

-

.

-

.

-

:

\*

(73 2011 )

-

.

-

-

-

.

)

(

:

:

:

.

-

69

2007

):

:

:7-3

(70 -

-

.

-

.«

»

-

.

-

.

-

.



( 1980 218 - 219 ) . :

-

:8-3 :

2007

):

. (71 - 70

-

-

-

-

-

-

-

-

-

-

.

:

. (283 - 282 2001 )

-

.

-

.

-

.

-

.

.

-

-

-

.

-

:

: (06)

(220- 219 1973 )

		( )
	:	-
	-1	-1 )
:	.	(
-1	-2	.
		-2
	.	" "

.	-3	-3
-2	.	-
.	-4	-1
-3	.	-2
.	-5	.
-4	-6	-3
" "	:	.
.	-1	-4
.	-2	.

: 9-3

-

. (146 2007 ) .  
)

-

(1953 - 1948) (

(284 2001 ): ):

-

-

				-
				-
				-
				-
				-
				-
2007	) :	:	:10-3	:(147
				-
				-
				-
	" "			-
				-
				-
				-
				-
				-
				-

:	-
.	-
.	-
.	-
.	-
.(286 2001 ):	:11-3
.	-
.	-
.	-
.	-
.	-
( )	-

).

2011 (80).

4 - :  
 1-4 : ( 9 - 12 ) :

:

- :

.

.

- :

.

.

- :

.

- :

( ) ( )  
 ( ) ( )

.

: 2-4 :

:

- :

:

-

.

-

(1980 217).

-



) .

2001 : (266) -

%5

% 50

2001 : (268) -

.

-

-

-

-

:

: (07)

(218 1973 )

			-
		-1	-1
		.	.
%5		-2	% 50 -2
		.	.

-	-
.	.

-

.

-

-

.

-

.

-5

:

:1-5 ( )

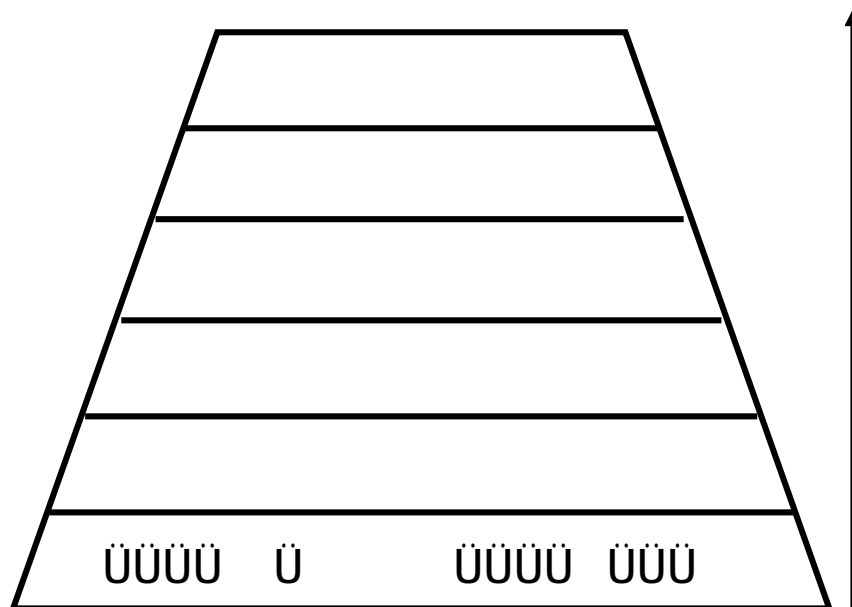
( )

( )

:

: (04)

(24 2006 )



( )

( )

:2-5

( ) ( )

(

- 296 2001 ):

(300

: -

. (215 2001 ) .

):

2005 (217).

.

:

-

"

).

"

2001 (296).

1993 (110).

:

-

-

-

.

.

:

-

.

:

-

.

:

-

.

:

-

.

:

-

.

:

-

...

.

.

:

-

.

:

-

.

.

:

-

( )

.

-

" "

.

...

:

-6



..  
( 2011 28 ) .

:

:1-6

:1-1-6

( 2011 236 ) .

:

( 2000 324 - 325 ) .

: (PIAGET) ( )

( 2011 236 - 237 ) .

.

:

-



-

.

-

-

-

-

-

.

\*) (238 2011 ):

:

-

.

:

-

.

:

-

\*) (51 2011 ):

.

-

-

( ) .

-

.

-

: 2-1-6

.) (228 2011 )

\*) : (2011 32)

-

-

-

-

-

\*) : (2011 229 - 230)

:

-

:

-

:

-

:

-

:

-

:

-

-

:

\*

): 2011 (230 - 231)

-

:

-

( )

-

:

-

:

\*

): 2011 (32 - 229)

-

( )

-

:

-

:

-

:

-

:

-

:

-

-

.

: 3-1-6

.

.

:

( 2011 232 )

.

-

-

-

-



-

-

-

.

-

.

-

.

-

.

: 2-6

:

( )

:

: 1-2-6



(11 2009 ):  
 : -  
 .(°85- 70)  
 : -  
 : -  
 : -

(19 1999 ): \*

):  
 : \*  
 (20- 19 1999

-

-

-

-

-

-

-

-

: 2-2-6

:

\*) : (24 2010

- :

- :

			:	-	
			:	.	
			:	-	
			:	.	
	(	:	)		
	.	(24	2010	):	
			:	-	
			:	-	
			:	.	
			:	-	
	.	(32 - 31	2010	):	*
			:	-	
			:	-	
			:	.	
			:	-	
			:	-	
			:	-	

...

( )

: 3-2-6

. (34 - 33 2010 ) : \*

: :

-

-

-

-

: -

- :

- :

-7 :

( )

( )

( )

»: ( )

:

) « ( )  
 (THE FAMILY) ( ) (BERGES & JENELOOK) (  
 »:

. (70 ) .«

:

: 1-7

).

. (130 2004

). .

. (130 2004

. (131 2004 ) .

).

. (131 2004



-

.

-

.

-

.

-

.

-

.

:

.

2004

):

. (136

-

.

-

.

-

.



-

:2-7

:

:

-

»:

06 «...

:

-

):

(

»:

03 «

):

( )

.(

:

-

:

-

. (40- 36 2011 ) .

				-
				-
				-
				-
- 409	2011	)	.	
				(411)
			:	-
		(	)	-
		(	)	-
(70- 51	2011	):		
			:	-1
			:	-2
			:	...
			:	-3
			:	-4
			:	-5

-6 :

.

- ) :

( ) (

.

-

... :

.

-

:(

( ) :



الجانب

الميداني

# الفصل الخامس

## إجراءات الدراسة في جانبها الميداني

-1

-2

: 1-2

: 2-2

-3

: 1-3

: 2-3

:3-3

-4

-1-4

-2-4

:3-4

:4-4

-5

-6

-

:

: -1

: -1-1

: -2-1

-1

.

-2

-3

-4

: -2

»

. (77 2012) . «

»

). «

. (176 2011

:

i (79 1984 )

. (192 2000 ) .

:

: 1-2

(20)



: (08)

%05	01	%05	01	-	-	10	<b>13</b>
%25	05	%10	02	%15	03	11	
%05	01	-	-	%05	01	12	
%05	01	-	-	%05	01	13	
-	-	-	-	-	-	10	<b>15</b>
%30	06	%15	03	%15	03	11	
-	-	-	-	-	-	12	
-	-	-	-	-	-	13	
%10	02	%05	01	%05	01	10	<b>32</b>
%15	03	-	-	%15	03	11	
%05	01	%05	01	-	-	12	
-	-	-	-	-	-	13	
%100	20	%40	08	%60	12	/	

: (09)

%40	08	%15	03	%25	05	<b>13</b>
%30	06	%15	03	%15	03	<b>15</b>
%30	06	%10	02	%20	04	<b>32</b>
%100	20	%40	08	%60	12	UUUU

2-2 :

:

-

.

-

.

(10)

.

-

-

(12)

.

(20-11)

.

-

.

-3 :

:

1-3 :

.

»:

« ) 2001 99 )

.

. (83 2000 ) .

. (90 2007 ) :

.

.

.

.

.

.

.

.

.

.

-

-

-

-

-

-

-

-

-

.

-

-

: 2-3 :

( )

( )

.

(2013- 2012)

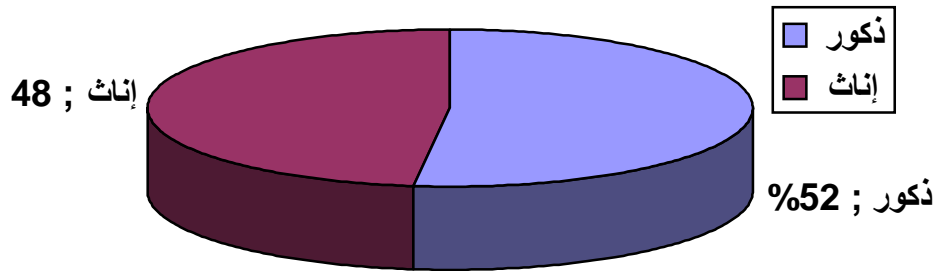
(2730 )

(01 )

: (10)

2730	1310	1420	
%100	%47.98	%52.02	

: (05)



: 3-3

: -1-3-3

2730

46

-2012

.2013

%10

273

:

: (11)

06	%12.82	35	%5.86	16	%6.95	19	<b>13</b>
07	%9.89	27	%5.12	14	%4.76	13	<b>14</b>
07	%14.28	39	%6.95	19	%7.32	20	<b>15</b>
05	%6.59	18	%4.39	12	%2.19	06	<b>17</b>
08	%15.75	43	%7.32	20	%8.42	23	<b>32</b>
06	%21.97	60	%11.35	31	%10.62	29	<b>49</b>
07	%18.68	51	%7.69	21	%10.98	30	<b>59</b>
<b>46</b>	<b>%100</b>	<b>273</b>	<b>%48.72</b>	<b>133</b>	<b>%51.28</b>	<b>140</b>	

(273) :

%10

: :2-3-3

: -

: (12)

%		
51.28	140	
48.72	133	
<b>%100</b>	<b>273</b>	

(140) (12)  
 (%48.72 ) (133) (%51.28 )  
 . (% 2.56 )  
 : -  
 : (13)

%13.91	38	10	2003
%57.50	157	11	2002
%22.00	60	12	2001
%4.02	11	13	2000
%2.56	07	14	1999
<b>%100</b>	<b>273</b>		

11

(% 57.50)

(% 22)

12

i (% 13.91)

10

13 (4.02%)  
2.56)

(%

: -4

: -1-4

»: :

. (André Akoun et autres , 1999 ) .«

»: :

Joseph Sumpf et Michel Langues , ) .«

. (1973

»: :

. (324 2006 ) .

: -2-4

-1

-

\*

\*

\*

\*

\*

\*

\*

-

-

-

-

-2

-3

-4

( ) ( )

( 50 )

( )

( )



( ) -5  
 (1 i 2 i 3)  
 (150 - 50) (3 i 2 i 1)  
 (04 )  
 :  
 -  
 -  
 .( )  
 -  
 : (14)

i 14 i 13 i 12 i 11 i 10 i 9 i 7 i 4 i 3 i 2 i 1 . 20 i 19 i 18 i 17 i 16		20		<b>01</b>
15 i 8 i 6 i 5				
30 i 29 i 27 i 26 i 25 i 24 i 23 i 22 i 21		10		<b>02</b>
28				
40 i 39 i 38 i 37 i 36 i 35 i 34 i 33 i 32 i 31		10		<b>03</b>
49 i 48 i 47 i 45 i 43		10		<b>04</b>
50 i 46 i 44 i 42 i 41				

: (15)

:	1	:	3
:	2	:	2
:	3	:	1

: :3-4

: :1-3-4

i

:

: -

(10) ( ) ( )

:

. -

-

-

-

( )

-

(50)

) : ( )

.(175 2011

$$\frac{2/ -}{2/} =$$

= :

=

(49/ 38)

(38)

(0.77)

(05 ) . (1 - i 1+)

: ( ) -

( )

T) (% 27)

T (3.00) ( T<sub>o</sub>) (

i (1.83 ) = ( T) (0.05) 9 = (N - 1)

(1.83) (3.00) ( T)

(06 )).

: ( ) -

( ) :

$$RP = \frac{N\Sigma(X.Y) - (\Sigma X).\Sigma(Y)}{\sqrt{[N\Sigma X^2 - (\Sigma X)^2][N\Sigma Y^2 - (\Sigma Y)^2]}}$$

$$0.70 = \sqrt{0.50} \quad (0.50)$$

(0.70)

(07 ) .

: : 2-3-4

»

). «

.(85 1999

) ( ) ( )

(

(0.50)

: ( )

$R_{1+2} = \frac{2R_{1/2} \cdot 1/2}{1 + R_{1/2} \cdot 1/2}$
--

: R 1/2 . 1/2 :

:  $R_{1+2}$

(0.66 )

: (38)

38

$(N_1 + N_2 - 2) = 38$

(0.31 ) (0.05)

(0.31)

(0.66)

. (0.05)

(0.66)

: **4-4**

/ 17

( 46 )

(08 ) 336 2013 /

(273)

( 22) 2013 / 02 2013/ /11

(SPSS)

: -5

: 1-5

)				(273)
				(2730
	. (11)		:	: 2-5
(46)				
				(07)
			.	
			:	-
	«	»		
	35.13			4.11
			.	
			:	-
	:	" "		
	:	:	" "	
			:	
	( 150.000 )			( <sup>2</sup> 255)
08				
-	-	46		-
.				
			:	: 3-5

/ 10

2013 / 02      2013 /  
 :      -6

:  
 (      )      -  
 ( 3 ) :  
 (      ) (      )  
 . ( 3 ) (      ) (      )  
 :

$$\frac{100 \times}{=} =$$

. : :  
 :  
 :

alistical pokage for social

. (SPSS )

science

= 1 - 3 )      (      )  
 = 3 ÷ 2 )      (2  
 (0.66

:

( ) 1.66 1 •

( ) 2.34 1.67 •

( ) 3.00 2.35 •

:

$$\bar{X} = \frac{\sum_{i=1}^n X_i}{n}$$

$$\text{_____} =$$

: :

:

:

:

:

$$G = \sqrt{\frac{1}{n} \sum_{i=1}^n (X_i - \bar{X})^2}$$

$$\sqrt{\frac{\text{_____}^2}{\text{_____}}} =$$

: :

: 2

:

( T )

( )

:

$$\text{_____}$$

$$SD =$$



$$T_o = \frac{D^-}{SD^-} \quad \bar{D} = \frac{\Sigma D}{n} \quad - \quad \frac{SD}{\sqrt{n}}$$

:  $\bar{D}$  :

: S

: D

: n

: ( ) -

$$RP = \frac{N \Sigma (X \cdot Y) - (\Sigma X) \cdot (\Sigma Y)}{\sqrt{[N \Sigma X^2 - (\Sigma X)^2] \cdot [N \Sigma Y^2 - (\Sigma Y)^2]}}$$

$$R = \frac{2R}{1+R}$$

: RP :

: X

: Y

: N

(K<sup>2</sup>) -

$$K^2 = \Sigma \frac{(F_o - F_e)^2}{F_e}$$

:  $F_o$  :

:  $F_e$

:

# الفصل السادس

## عرض نتائج الدراسة وتحليلها ومناقشتها وتفسيرها

-1

-2

-3

-4

:

(SPSS)

.

:

-1

:

:

-1-1

:

:(16)

%		
15.02	41	
69.96	191	
15.02	41	

(%69.96)

( )

( ) ( )  
 . (%15.02)  
 :(17)

%		%		
47.98	131	44.32	121	
24.90	68	21.61	59	
21.24	58	21.97	60	
05.86	16	12.08	33	

(%44.32)

-

-

(%21.97)

(%21.61)

.(%12.08)

(%47.98)

(%44.32)

(%21.24)

(%24.90)

(%5.86)

-2-1

:

:

:(18)

					% /	% /	% /	
1	0.00	455.2 9	2.94	0.25	01	15	257	17
					% 0.4	% 5.5	% 94.1	
2	0.00	454.7 6	2.93	0.29	03	13	257	10
					% 1.1	% 4.8	% 94.1	
2	0.00	449.4 2	2.93	0.30	03	14	256	20
					% 1.1	%5.1	% 93.8	
4	0.00	448.9 0	2.92	0.34	06	11	256	04
					% 2.2	% 4	% 93.8	
5	0.00	388.2 8	2.88	0.36	04	25	244	03
					% 1.5	%9.2	%89.4	
5	0.00	411.5 8	2.88	0.42	10	14	249	18
					% 3.7	% 5.1	% 91.2	

7	0.00	406.30	2.86	0.46	13	12	248	19
					% 4.8	% 4.4	%90.8	
8	0.00	359.62	2.85	0.40	05	30	238	11
					% 1.8	% 11	%87.2	
9	0.00	303.09	2.80	0.45	06	42	225	02
					% 2.2	% 15.4	%82.4	
10	0.00	256.96	2.75	0.48	07	53	213	14
					% 2.6	% 19.4	%78	
11	0.00	234.46	2.73	0.51	09	57	207	13
					% 3.3	% 20.9	%75.8	
12	0.00	236.85	2.70	0.592	210	44	19	15
					%76.9	%16.1	%7.0	
13	0.00	200.19	2.66	0.597	18	56	199	12
					%6.6	%20.5	%72.9	
14	0.00	183.71	2.61	0.67	196	48	29	05
					%71.8	%17.6	%10.6	
15	0.00	136.44	2.56	0.52	155	115	03	08
					%56.8	%42.1	%1.1	
15	0.00	153.31	2.56	0.71	187	51	35	06
					%68.5	%18.7	%12.80	
17	0.00	83.75	2.44	0.74	41	72	160	16
					%15	%26.4	%58.6	
18	0.00	108.59	2.43	0.56	10	136	127	07
					%3.7	%49.8	%46.5	
19	0.00	97.34	2.36	0.59	16	143	114	01
					%5.9	%52.4	%41.8	
20	0.00	80.76	2.27	0.62	26	146	101	09
					%9.5	%53.5	%37	

:

0.01 :

270=

:

270) %95

(3.00 2.35 )

(3.00

( )

( )

0.01

%95

(2.94 2.36)

( )

.

:

-3-1

:



(19):

					% /	% /	% /	
1	0.00	332.3 3	2.83	0.43	06 %2.2	35 %12.8	232 %85	25
2	0.00	312.0 0	2.81	0.43	05 % 1.8	41 % 15	227 % 83.2	30
3	0.00	292.1 5	2.78	0.49	10 %3.7	40 %14.7	223 % 81.7	26
4	0.00	230.2 4	2.73	0.50	07 % 2.2	61 % 4	205 % 93.8	29
5	0.00	165.4 2	2.63	0.58	14 %2.6	74 %22.30	185 %75.1	22
6	0.00	155.6 7	2.62	0.51	04 % 1.5	97 %35.5	172 % 63	24
7	0.00	103.8 0	2.46	0.58	12 % 4.4	124 %45.4	137 %50.2	23
8	0.00	82.48	2.43	0.63	22 % 1.8	112 % 11	139 %87.2	21
9	0.00	55.47	2.32	0.81	149 %54.6	63 % 23.1	61 %22.3	28
10	0.00	32.00	2.23	0.72	47 %17.2	115 % 42.1	111 %40.7	27

:

0.01 :  
2.58 =

:

(3.00 2.58) %80  
(3.00 2.35 )

( )

( )

0.01

%80

(2.83 2.43)  
( )

: -4-1

:

:(20)

					% /	% /	% /	
1	0.00	476.3	2.93	0.32	06	06	261	35
		7			%2.2	%2.2	%95.6	
2	0.00	351.8	2.85	0.38	03	34	236	31
		4			%1.1	%12.5	%86.4	
3	0.00	169.9	2.62	0.61	19	65	189	37
		3			%3.7	%14.7	% 81.7	
4	0.00	98.00	2.49	0.67	28	84	161	40
					%10.3	%30.8	%59	
5	0.00	64.15	2.40	0.72	38	89	146	38
					%13.9	%32.6	%53.5	
6	0.00	38.83	2.30	0.73	44	104	125	34
					%16.1	%38.1	%45.8	
7	0.00	21.38	2.23	0.79	62	87	124	32
					%22.7	%31.9	%45.4	
8	0.00	11.27	2.16	0.79	67	94	112	36
					%24.5	%34.4	%41	
9	0.56	1.14	1.96	0.83	99	85	89	33
					%54.6	% 23.1	%22.3	
10	0.00	14.00	1.95	0.75	84	119	70	39
					%30.8	% 43.6	%25.6	

:

Q01

:

2.38 =

:

(3.00 2.38) %50

(3.00 2.35 )

( )

( )

0.01

(33)

.

%50

(2.93 2.40)

( )

.

:

-5-1

:

:(21)

					% /	% /	% /	
1	0.00	265.0 5	2.99	0.08	00	02	271	49
					%00	%0.7	%99.3	
2	0.00	482.4 4	2.96	0.223	01	10	262	47
					%0.4	%3.7	%96	
2	0.00	499.1 4	2.96	0.224	02	06	269	48
					%0.7	%2.2	97.1 %	
4	0.00	499.2 5	2.95	0.32	07	01	265	43
					%3.3	%00	%96.7	
5	0.00	238.1 8	2.93	0.35	09	00	264	50
					%3.3	%00	%96.7	
6	0.00	401.6 9	2.88	0.41	08	18	247	45
					%2.9	%6.6	%90.5	
7	0.00	391.4 7	2.83	0.53	19	09	245	42
					%07	%3.3	%89.7	
8	0.00	358.1 7	2.77	0.61	27	08	238	44
					%9.9	%2.9	%87.2	
9	0.00	255.6 4	2.64	0.71	39	19	215	41
					%14.3	%07	%78.8	
10	0.00	67.67	2.29	0.86	74	46	153	46
					%27.1	%16.8	%56	

:

Q01

:

$$2.82 =$$

:

$$\frac{(3.00 \quad 2.82)}{(3.00 \quad 2.35)} \quad \%90$$

( )

( )

0.01

%90

$$\frac{(2.99 \quad 2.64)}{( )}$$

.

:

-2

:

1-2



(18)

(17) ( ) (2 94) %95

(16)

%70

118-116 1979( )

( )

( )

"

) "

(55 1976

":

" " ( ) " "

1980	) (	)					
							.(60
	(18)						
							2-2
							❖
	(19)						
	(25)	( )	(283)				%80
	(223)						
							(27)
	( )	( )					
							"2011"
%80							(3.00 1.95)
		( )	(283)				



"2001 "

(19)

: 3-2

: ❖

(20)

(35)	( )	(2.93)	%50
	(39)	( )	(1.95)
(38 40 37 31 35)		( )	
33 36 32 34)		( )	
	( )	( )	(39)
		( )	(2.38)
	%50		
	" 2011	"	
( )			
		(3.00 1.95)	
		( )	
			( )

)

(  
( )

)  
( )  
(

(20)

( ) (238)

: 4-2

:

❖

(21)

(49)

( )

(299)

%90

43 48 47)

(293 295 296 296)

(50

(%96.7 %97.1 %97.1 %96)

( )

(%78.8 %87.2 %89.7 %90.5)

-3

:

( )

. 001

:

•

.

•

•

•

:



-

.

-

.

-

.

-

.

-

.

-

.

-

-

-

.

:

.

# قائمة المراجع

	:	.1
		.2
4	" - "	.3
	.	
(2003)		.4
	( - )	.5
1 1	(1981)	.6
	(2000)	.7
	:	
	1 (1991)	.8
1	" " (2003)	.9
3 "	" ( - )	.10
	38 (2000) "	".11
	(1991)	.12
1	:(1984)	.13
"	":(1989)	.14

	:		
	"	":(1988)	.15
1	"	":(2003)	.16
	2	"	":(2005)
		"	":( - )
	1	"	":(2001)
		1	"
		3	"
			":(1979)
			"
	"	-	":(1980)
		(	)
	1	"	":(2005)
	2	"	":(1989)
2	"		":(2007)
		"	":(1979)
		"	":(2005)
	"		":(1999)
		"	":(2006)



	"	":(1980)	.31	
		(1975)	.32	
		":(2000)	.33	
1	"	":(2004)	.34	
	1	":(2007)	.35	
	"	":(2006)	.36	
	1	"	":(2004)	.37
	"	":(1972)	.38	
	5	"	":(2001)	.39
	6	"	":(2003)	.40
"		":(1987)	.41	
	2	"	":(1982)	.42
	1	"	":(2000)	.43
	2	"	":(2007)	.44

"	"	":(1992)	.45
	"	":(2000)	.46
.	"	":(2000)	.47
	"( )	":(2000)	.48
1	"	":(2007)	.49
"		":(1996)	.50
	"	":(2002)	.51
3	"	":(1989)	.52
"		":(2001)	.53
"		":(2007)	.54
		:(1978)	.55
"	"	":(1977)	.56
		":(1988)	.57
"		"( - )	
		":(2010)	.58
	3 "	":(1998)	.59

		":(2012)	.60
		"	
	4	":(2002)	.61
		":(1995)	.62
		"	
			37
6	"	":(2007)	.63
	"	":(2003)	.64
	"	":(2004)	.65
	"	":(2010)	.66
		"	
		":(2011)	.67
	1	":(2004)	.68
	1	":(2006)	.69
		"	
		":(1987)	.70
		"	
		":(1984)	.71
2	1	":(2011)	.72
		"	
	1	":(2008)	.73
1	"	":(2008)	.74
	"	" (2007)	.75

"		":(2002)	.76
	2 "	":(2007)	.77
	3 "	":(2004)	.78
	2 "	":(1959)	.79
.(	) 9 "	":(1983)	.80
	"	":(2001)	.81
	2 "	":(1980)	.82
		":(2000)	.83
		"	
	3 "	":(1980)	.84
"		":(1999)	.85
	1 "	":(1996)	.86
		" :":(1982)	.87
	2 "	":(2002)	.88
"(	)	":(2007)	.89
	1 "	":(2011)	.90
"		":(1993)	.91

	"	":(1993)	.92
		:(1980)	.93
	7 "	":( - )	.94
	2 "	":(1983)	.95
1 "		":(2009)	.96
	7 "	":(2006)	.97
	"	":(1999)	.98
		"":(1981)	.99
		"":(1982)	.100
	1 "	":(2004)	.101
	"( )	":(1984)	.102
	"	":(1966)	.103
	"	":(1981)	.104
	"	":(1982)	.105
	" -	":(2004)	.106
1 "		":(2005)	.107

. ) "	":(1982)	.108
	(	
"	":(2011)	.109
)	":(2005)	.110
	"(	
"	":(1973)	.111
"	":(1999)	.112
	(18 )	
" -	":(2010)	.113
	3+2+1	
"	":(2011)	.114
"	":(1986)	.115
	:	
	" (1985)	.116
.	"	
"	":(2011)	.117
"	":(1996)	.118
	.	
	":(2003)	.119
.	"	

	" : (2001 )	.120
	"	
	" : (1988)	.121
	"	
	" : (2007)	.122
	"	
	" : (2009)	.123
"		
	: (1993)	.124
	" : (2000)	.125
	"	
	" : (2000)	.126
	"	
"	" : (2010)	.127
.		
"	" : (2006)	.128
	" : (2005)	.129
	"	

"	":(2007)	.130
	":(1996)	.131
	"	
	":(2001)	.132
"	":( - )	.133
	":(1996)	.134
	":(1993)	.135
	":(2009)	.136
"	":(2010)	.137
	":(2003)	.138
	":(2009)	.139
"	":(1995)	.140



		:	
13	"	":(1993)	.141
		( )	
		":(1992)	.142
	"	":(1993)	.143
			03
		":(1984)	.144
		02	"
	"	":(1988)	.145
		.13	
		":(1996)	.146
.02	( )		"
		:(2001 )	.147

69

148. AKOUWANDRE et autres : « dictionnaire de sociologie », ed : leaober seuil, paris-France, 1999
149. JOSEPH SUMPE, MICHEL HUGUES : « dictionnaire des sociologies », ed : libraire larousse, paris-frances, 1973
150. COPLAN H.L et al (1986) : « maternal depnession and emotional devlopment », bnitish journal of psychiotny » 154, 823-828
151. KOVACS, M, et al, (1989) : « depressive disordensin comorbidity with and risk for anxiety disorders », archives of general psychiatry.
152. PERRIS, C, Et al, (1986) : « british journal of psychaitry »148, 170-175

# الملاحق

(5 ) :01

:02

:03

:04

( ) :05

( ) :06

(( ) ) :07

:08

:09

:10

:11

:12

( 5 )

: 01

118	04		1		13
83	04		2		
51	02		3		
27	01		4		
35	01		5		
41	01		6		
40	02		7		14
56	02		8		
47	02		9		
42	02		10		
38	01		11		
27	01		12		
21	01		13		15
42	02		14		
49	02		15		
86	03		16		
44	02		17		
81	03	1	18		
20	01	( )	19		
64	02	2	20		

<b>42</b>	<b>01</b>		<b>21</b>		
<b>49</b>	<b>02</b>		<b>22</b>		
<b>62</b>	<b>02</b>		<b>23</b>		<b>17</b>
<b>24</b>	<b>01</b>		<b>24</b>		
<b>15</b>	<b>01</b>		<b>25</b>		
<b>51</b>	<b>02</b>		<b>26</b>		
<b>34</b>	<b>01</b>		<b>27</b>		
<b>28</b>	<b>01</b>		<b>28</b>		
<b>24</b>	<b>01</b>		<b>29</b>		<b>32</b>
<b>85</b>	<b>03</b>		<b>30</b>		
<b>65</b>	<b>02</b>		<b>31</b>		
<b>62</b>	<b>02</b>		<b>32</b>		
<b>85</b>	<b>03</b>		<b>33</b>		
<b>149</b>	<b>04</b>		<b>34</b>		
<b>70</b>	<b>02</b>		<b>35</b>		
<b>135</b>	<b>04</b>		<b>36</b>		<b>49</b>
<b>55</b>	<b>02</b>	( )	<b>37</b>		
<b>125</b>	<b>04</b>		<b>38</b>		
<b>63</b>	<b>02</b>		<b>39</b>		
<b>82</b>	<b>02</b>		<b>40</b>		
<b>53</b>	<b>02</b>		<b>41</b>		
<b>111</b>	<b>03</b>		<b>42</b>	<b>20</b>	<b>59</b>
<b>99</b>	<b>02</b>		<b>43</b>		
<b>58</b>	<b>03</b>		<b>44</b>		
<b>77</b>	<b>02</b>	<b>2</b>	<b>45</b>		

<b>33</b>	<b>02</b>	<b>( )</b>	<b>46</b>		
<b>2730</b>	<b>55</b>	<b>46</b>	<b>15</b>		

**: 02**

	/				<b>01</b>
	/				<b>02</b>
					<b>03</b>
	/				<b>04</b>
	/				<b>05</b>
	/				<b>06</b>
	/				<b>07</b>
	/				<b>08</b>
	/				<b>09</b>
	/				<b>10</b>

## ملحق رقم(3) يمثل الاستبيان في صورته الأولى :

جامعة مولود معمري تيزي وزو

كلية العلوم الإنسانية والإجتماعية  
قسم علم النفس وعلوم التربية والأرطفونيا

استمارة بحث حول :

« الأسرة ودورها في تنمية القيم الإجتماعية لدى الطفل في مرحلة الطفولة المتأخرة »

« دراسة ميدانية لتلاميذ السنة الخامسة ابتدائي بمدينة بوسعادة- ولاية المسيلة »

مذكرة لنيل شهادة الماجستير ، تخصص - علم النفس الإجتماعي -

إشراف:

د/ برو محمد .

إعداد الطالب:

عزي الحسين .

ملاحظة: بيانات هذه الاستمارة سرية ولا تستخدم إلا لغرض البحث العلمي  
ضع العلامة (x) أمام الإجابة التي تراها صحيحة

السنة الدراسية: 2013/2012 .

\*المحور الأول : بيانات عامة ( شخصية):

- 1- السن :
- 2- الجنس : ذ  أ :
- 3- المستوى :  ابتدائي
- 4- عدد الإخوة : ذ  أ :  مج :
- 5- ترتيبك بالنسبة لإخوتك :
- 6- الحالة الاقتصادية للأسرة: جيدة  متوسطة :  ضعيفة:
- 7- الحالة الثقافية للأسرة : هل لديكم مكتبة بالمنزل؟ نعم :  لا:
- هل لديكم جهاز حاسوب ؟ نعم :  لا:
- 8- نوع المسكن : شقة بالعمارة :  سكن فردي جيد :  متوسط :  هش:
- 9- المستوى التعليمي للوالدين : الأب  الأم

ابتدائي

ابتدائي

متوسط

متوسط

ثانوي

ثانوي

جامعي

جامعي

\*المحور الثاني : بيانات خاصة بالأسرة ( الرعاية و التنشئة الوالدية):

- 10- توفر لك أسرتك ما تحتاج إليه من مأكّل وملبس وعلاج
- 11- توفر لك أسرتك ما تحتاج إليه من راحة ولعب
- 12- توفر لك أسرتك ما تحتاج إليه من وسائل تساعدك في دراستك
- 13- توفر لك أسرتك ما تحتاج إليه من حب وحنان
- 14- أشعر بالأمن والأمان داخل أسرتي
- 15- أشعر بأن والدي يفضلان إخوتي عليّ
- 16- أشعر بأن والدي يفضلاني على إخوتي
- 17- أشعر بأن والدي يلبيان لي كل مطالبتي
- 18- يعاقبني والدي باستمرار

19- يحتني والدي على التحلي بالقيم النبيلة

<input type="checkbox"/>	<input type="checkbox"/>	<input type="checkbox"/>
--------------------------	--------------------------	--------------------------

\*المحور الثالث: بيانات خاصة بقيمة التعاون:

نعم أحيانا لا

<input type="checkbox"/>	<input type="checkbox"/>	<input type="checkbox"/>
--------------------------	--------------------------	--------------------------

20- تساعد أمك في الأعمال المنزلية

<input type="checkbox"/>	<input type="checkbox"/>	<input type="checkbox"/>
--------------------------	--------------------------	--------------------------

21- ترافق أباك لمساعدته في شراء مصاريف المنزل

<input type="checkbox"/>	<input type="checkbox"/>	<input type="checkbox"/>
--------------------------	--------------------------	--------------------------

22- تشارك سكان الحي في حملات التنظيف

<input type="checkbox"/>	<input type="checkbox"/>	<input type="checkbox"/>
--------------------------	--------------------------	--------------------------

23- تستجيب لجيرانك عندما يدعونك لشراء ما يلزمهم

<input type="checkbox"/>	<input type="checkbox"/>	<input type="checkbox"/>
--------------------------	--------------------------	--------------------------

24- تساعد شيخا كبيرا يعبر شارعاً مزدحماً

<input type="checkbox"/>	<input type="checkbox"/>	<input type="checkbox"/>
--------------------------	--------------------------	--------------------------

25- تستجيب لجارك عندما يكفك باصطحاب ابنه الصغير للمدرسة

<input type="checkbox"/>	<input type="checkbox"/>	<input type="checkbox"/>
--------------------------	--------------------------	--------------------------

26- تساعد زملائك عندما يحتاجونك في استعمال الحاسوب

<input type="checkbox"/>	<input type="checkbox"/>	<input type="checkbox"/>
--------------------------	--------------------------	--------------------------

27- تستجيب زملائك عندما يطلبون منك معاونتهم في الاختبارات

<input type="checkbox"/>	<input type="checkbox"/>	<input type="checkbox"/>
--------------------------	--------------------------	--------------------------

28- تساهم في تنظيف مدرستك وتزيين قسمك

<input type="checkbox"/>	<input type="checkbox"/>	<input type="checkbox"/>
--------------------------	--------------------------	--------------------------

29- تعاون أمك عندما تطلب منك مساعدتها في الحفلات والأعياد

نعم أحيانا لا

<input type="checkbox"/>	<input type="checkbox"/>	<input type="checkbox"/>
--------------------------	--------------------------	--------------------------

\*المحور الرابع: بيانات خاصة بقيمة العفو:

30 - تعفو عن أخيك عندما يحدث شجار بينكما ويضربك

31- تسامح أطفال الجيران عندما يرمونك بالحجارة

<input type="checkbox"/>	<input type="checkbox"/>	<input type="checkbox"/>
--------------------------	--------------------------	--------------------------

32- تسامح الأطفال الذين يعيرونك بعبارات قبيحة

<input type="checkbox"/>	<input type="checkbox"/>	<input type="checkbox"/>
--------------------------	--------------------------	--------------------------

33- تعفو عن زملائك الذين يعتدون عليك في المدرسة

<input type="checkbox"/>	<input type="checkbox"/>	<input type="checkbox"/>
--------------------------	--------------------------	--------------------------

34- تعفو عن أخيك الصغير عندما يضربك خطأ

<input type="checkbox"/>	<input type="checkbox"/>	<input type="checkbox"/>
--------------------------	--------------------------	--------------------------

35- تعفو عن أخيك عندما يضربك متعمداً

<input type="checkbox"/>	<input type="checkbox"/>	<input type="checkbox"/>
--------------------------	--------------------------	--------------------------

36- تنصح إخوتك بالعفو عندما يشكون لك اعتداء الآخرين عليهم

<input type="checkbox"/>	<input type="checkbox"/>	<input type="checkbox"/>
--------------------------	--------------------------	--------------------------

37- تعفو عن زملائك الذين تعيرهم أدواتك المدرسية ويضيعونها لك

<input type="checkbox"/>	<input type="checkbox"/>	<input type="checkbox"/>
--------------------------	--------------------------	--------------------------

38- تسامح التلاميذ الذين يكثر الأخطاء نحوك

<input type="checkbox"/>	<input type="checkbox"/>	<input type="checkbox"/>
--------------------------	--------------------------	--------------------------

39- تعفو عن التلاميذ الذين يغشون عنك في الامتحان

<input type="checkbox"/>	<input type="checkbox"/>	<input type="checkbox"/>
--------------------------	--------------------------	--------------------------



\*المحور الخامس: بيانات خاصة بقيمة الأمانة:

40- تحتفظ بالمال الباقي لمصروف البيت وتخبرك أبك أن صاحب الدكان لم يرجع لك شيئاً

<input type="checkbox"/>	<input type="checkbox"/>	<input type="checkbox"/>
--------------------------	--------------------------	--------------------------

41- تحتفظ بالمال الذي عثرت عليه في الحي ،وأنت تعلم أنه لجارك

<input type="checkbox"/>	<input type="checkbox"/>	<input type="checkbox"/>
--------------------------	--------------------------	--------------------------

42- تحتفظ بالأدوات المدرسية التي استلفتها من زملائك وتدعي أنها ضاعت منك

<input type="checkbox"/>	<input type="checkbox"/>	<input type="checkbox"/>
--------------------------	--------------------------	--------------------------

43- تبوح بالأسرار التي تخبرك بها أمك ، وتطلب منك كتمانها

<input type="checkbox"/>	<input type="checkbox"/>	<input type="checkbox"/>
--------------------------	--------------------------	--------------------------

44- تنجز الواجبات التي يكلفك بها معلمك باستمرار

<input type="checkbox"/>	<input type="checkbox"/>	<input type="checkbox"/>
--------------------------	--------------------------	--------------------------

45- لانجاز مشروع ما في القسم تطلع الآخرين سرا بخطوات الحل

<input type="checkbox"/>	<input type="checkbox"/>	<input type="checkbox"/>
--------------------------	--------------------------	--------------------------

46- تعتقد أن الأمانة تساهم في أداء حقوق الآخرين

<input type="checkbox"/>	<input type="checkbox"/>	<input type="checkbox"/>
--------------------------	--------------------------	--------------------------

47- تعتقد أن حفظ الأمانة تساهم في الحفاظ على ممتلكات الغير

<input type="checkbox"/>	<input type="checkbox"/>	<input type="checkbox"/>
--------------------------	--------------------------	--------------------------

48- تعتقد أن حفظ الأمانة يزيد من احترام الناس للإنسان الأمين

<input type="checkbox"/>	<input type="checkbox"/>	<input type="checkbox"/>
--------------------------	--------------------------	--------------------------

49 - تعتقد أن أداء واجباتك نحو الله قد أدت حقه عليك

<input type="checkbox"/>	<input type="checkbox"/>	<input type="checkbox"/>
--------------------------	--------------------------	--------------------------

**الملحق رقم (4) يمثل الاستبيان في صورته النهائية :**

**جامعة مولود معمري تيزي وزو**

**كلية العلوم الإنسانية والاجتماعية**

**قسم علم النفس وعلوم التربية والأرطفونيا**

**استمارة بحث حول :**

« الأسرة ودورها في تنمية القيم الإجتماعية لدى الطفل في مرحلة الطفولة المتأخرة »

« دراسة ميدانية لتلاميذ السنة الخامسة ابتدائي بمدينة بوسعادة- ولاية المسيلة »

مذكرة لنيل شهادة الماجستير ، تخصص - علم النفس الإجتماعي -

**إشراف:**

**د/ برو محمد .**

**إعداد الطالب:**

**عزي الحسين .**

**ملاحظة: بيانات هذه الاستمارة سرية ولا تستخدم إلا لغرض البحث العلمي  
ضع العلامة (x) أمام الإجابة التي تراها صحيحة**

**السنة الدراسية: 2013/2012 .**

\*المحور الأول : بيانات عامة ( شخصية ):

- 1- السن :  سنة
- 2- الجنس :  ذ :  أ :
- 3- الحالة الاقتصادية للأسرة: جيدة  متوسطة :  ضعيفة:
- 4- المستوى التعليمي للوالدين : الأب  الأم

- إبتدائي:  إبتدائي:
- متوسط:  متوسط:
- ثانوي:  ثانوي:
- جامعي:  جامعي:

\*المحور الثاني : بيانات خاصة بالأسرة ( الرعاية و التنشئة الوالدية):

1- توفر لك أسرتك كل ما تحتاج إليه

2- توفر لك أسرتك كل ما تحتاج إليه من وسائل دراسية

3- توفر لك أسرتك كل ما تحتاج إليه من حب وحنان

4- أشعر بالأمن والأمان داخل أسرتي

5- أشعر بأن والدي يفضلان إخوتي عليّ

6- أشعر بأن والدي يفضلاني على إخوتي

7- أشعر بأن والدي يلبيان لي مطالبتي

8- يعاقبني والدي باستمرار

9- يكافئني والدي باستمرار

10- يحثني والدي على التحلي بالقيم النبيلة

11- تشجعني أسرتي على مساعدة الآخرين

لا	أحيانا	نعم
<input type="checkbox"/>	<input type="checkbox"/>	<input type="checkbox"/>
<input type="checkbox"/>	<input type="checkbox"/>	<input type="checkbox"/>
<input type="checkbox"/>	<input type="checkbox"/>	<input type="checkbox"/>
<input type="checkbox"/>	<input type="checkbox"/>	<input type="checkbox"/>
<input type="checkbox"/>	<input type="checkbox"/>	<input type="checkbox"/>
<input type="checkbox"/>	<input type="checkbox"/>	<input type="checkbox"/>
<input type="checkbox"/>	<input type="checkbox"/>	<input type="checkbox"/>
<input type="checkbox"/>	<input type="checkbox"/>	<input type="checkbox"/>
<input type="checkbox"/>	<input type="checkbox"/>	<input type="checkbox"/>
<input type="checkbox"/>	<input type="checkbox"/>	<input type="checkbox"/>
<input type="checkbox"/>	<input type="checkbox"/>	<input type="checkbox"/>

12- تحثني أسرتي على المشاركة في الأعمال التطوعية

<input type="checkbox"/>	<input type="checkbox"/>	<input type="checkbox"/>
--------------------------	--------------------------	--------------------------

13- تحفزني أسرتي على معاونة الجيران

<input type="checkbox"/>	<input type="checkbox"/>	<input type="checkbox"/>
--------------------------	--------------------------	--------------------------

14- تشجعني أسرتي على العفو على من ظلمني

<input type="checkbox"/>	<input type="checkbox"/>	<input type="checkbox"/>
--------------------------	--------------------------	--------------------------

15- تطلب أسرتي مني الرد على من ظلمني

<input type="checkbox"/>	<input type="checkbox"/>	<input type="checkbox"/>
--------------------------	--------------------------	--------------------------

16- تكافئني أسرتي على مسامحة من يعتدي عليّ

<input type="checkbox"/>	<input type="checkbox"/>	<input type="checkbox"/>
--------------------------	--------------------------	--------------------------

17- تطلب مني أسرتي العفو على من هو أصغر مني

<input type="checkbox"/>	<input type="checkbox"/>	<input type="checkbox"/>
--------------------------	--------------------------	--------------------------

18- تحثني أسرتي على ردّ حقوق الآخرين

<input type="checkbox"/>	<input type="checkbox"/>	<input type="checkbox"/>
--------------------------	--------------------------	--------------------------

19- تشجعني أسرتي على الحفاظ على حاجات الغير

<input type="checkbox"/>	<input type="checkbox"/>	<input type="checkbox"/>
--------------------------	--------------------------	--------------------------

20- تذكرني أسرتي بحب الآخرين للطفل الأمين

<input type="checkbox"/>	<input type="checkbox"/>	<input type="checkbox"/>
--------------------------	--------------------------	--------------------------

\*المحور الثالث: بيانات خاصة بقيمة التعاون:

21- تساعد أمك في الأعمال المنزلية

نعم أحيانا لا

<input type="checkbox"/>	<input type="checkbox"/>	<input type="checkbox"/>
--------------------------	--------------------------	--------------------------

22- تساعد أباك في شراء حاجيات المنزل

<input type="checkbox"/>	<input type="checkbox"/>	<input type="checkbox"/>
--------------------------	--------------------------	--------------------------

23- تشارك سكان الحي في حملات التنظيف باستمرار

<input type="checkbox"/>	<input type="checkbox"/>	<input type="checkbox"/>
--------------------------	--------------------------	--------------------------

24- تستجيب لجيرانك عندما يدعونك لشراء ما يلزمهم

<input type="checkbox"/>	<input type="checkbox"/>	<input type="checkbox"/>
--------------------------	--------------------------	--------------------------

25- تساعد شيخا كبيرا يعبر شارعاً مزدحماً

<input type="checkbox"/>	<input type="checkbox"/>	<input type="checkbox"/>
--------------------------	--------------------------	--------------------------

26- تستجيب لجارك عندما يكلفك باصطحاب ابنه الصغير للمدرسة

<input type="checkbox"/>	<input type="checkbox"/>	<input type="checkbox"/>
--------------------------	--------------------------	--------------------------

27- تساعد زملائك عندما يحتاجونك في استعمال الحاسوب دائماً

<input type="checkbox"/>	<input type="checkbox"/>	<input type="checkbox"/>
--------------------------	--------------------------	--------------------------

28- تساعد زملائك عندما يطلبون منك معاونتهم في الاختبارات

<input type="checkbox"/>	<input type="checkbox"/>	<input type="checkbox"/>
--------------------------	--------------------------	--------------------------

29- تساهم في تنظيف مدرستك وتزيين قسمك باستمرار

<input type="checkbox"/>	<input type="checkbox"/>	<input type="checkbox"/>
--------------------------	--------------------------	--------------------------

30- تساعد أمك عندما تطلب منك ذلك في الحفلات والأعياد

<input type="checkbox"/>	<input type="checkbox"/>	<input type="checkbox"/>
--------------------------	--------------------------	--------------------------

\*المحور الرابع: بيانات خاصة بقيمة العفو:

31 - تعفو عن أخيك عندما يحدث شجار بينكما

نعم أحيانا لا

<input type="checkbox"/>	<input type="checkbox"/>	<input type="checkbox"/>
--------------------------	--------------------------	--------------------------

32- تسامح أطفال الجيران عندما يرمونك بالحجارة

33- تسامح الأطفال الذين يعيرونك بعبارات قبيحة

34- تعفو عن زملائك الذين يعتدون عليك في المدرسة

35- تعفو عن أخيك الصغير عندما يضربك خطأ

36- تعفو عن أخيك عندما يضربك متعمدا

37- تنصح إخوتك بالعفو عندما يشكون لك اعتداء الآخرين عليهم

38- تعفو عن زملائك الذين تعيرهم أدواتك المدرسية ويضيعونها لك

39- تسامح التلاميذ الذين يكثرون الأخطاء نحوك

40- تعفو على من أساء إليك وأنت قادر على أن ترد عليه

\*المحور الخامس: بيانات خاصة بقيمة الأمانة:

41- تحتفظ بالمال الباقي لمصروف البيت ولا ترجعه لوالدك

42- تحتفظ بالمال الذي عثرت عليه في الحي ،وأنت تعلم أنه لجارك

43- ترجع الأدوات المدرسية التي استلفتها من زملائك

44- تبوح بالأسرار التي تخبرك بها أمك ، وتطلب منك كتمانها

45- تعتقد أن الأمانة يزيد ثقة الآخرين بك

46- لحل مشكلة ما في القسم تخبر الآخرين سرا بخطوات الحل

47- تعتقد أن أداء الأمانة يحفظ حقوق الآخرين

48- تعتقد أن حفظ الأمانة يساهم في الحفاظ على حاجات الغير

49- يحترم الناس الإنسان الأمين

50 - تشجع غيرك على عدم حفظ الأمانة

<input type="checkbox"/>	<input type="checkbox"/>	<input type="checkbox"/>
<input type="checkbox"/>	<input type="checkbox"/>	<input type="checkbox"/>
<input type="checkbox"/>	<input type="checkbox"/>	<input type="checkbox"/>
<input type="checkbox"/>	<input type="checkbox"/>	<input type="checkbox"/>
<input type="checkbox"/>	<input type="checkbox"/>	<input type="checkbox"/>
<input type="checkbox"/>	<input type="checkbox"/>	<input type="checkbox"/>
<input type="checkbox"/>	<input type="checkbox"/>	<input type="checkbox"/>
<input type="checkbox"/>	<input type="checkbox"/>	<input type="checkbox"/>
<input type="checkbox"/>	<input type="checkbox"/>	<input type="checkbox"/>

لا أحيانا نعم

<input type="checkbox"/>	<input type="checkbox"/>	<input type="checkbox"/>
<input type="checkbox"/>	<input type="checkbox"/>	<input type="checkbox"/>
<input type="checkbox"/>	<input type="checkbox"/>	<input type="checkbox"/>
<input type="checkbox"/>	<input type="checkbox"/>	<input type="checkbox"/>
<input type="checkbox"/>	<input type="checkbox"/>	<input type="checkbox"/>
<input type="checkbox"/>	<input type="checkbox"/>	<input type="checkbox"/>
<input type="checkbox"/>	<input type="checkbox"/>	<input type="checkbox"/>
<input type="checkbox"/>	<input type="checkbox"/>	<input type="checkbox"/>
<input type="checkbox"/>	<input type="checkbox"/>	<input type="checkbox"/>
<input type="checkbox"/>	<input type="checkbox"/>	<input type="checkbox"/>

( )

:05

$$\frac{2/ - \dot{\quad}}{2/} =$$

: -

$$0.80 = \frac{4}{5} = \frac{2/10 - 9}{2/10} = \frac{2/ -}{2/} = :1$$

$$0.80 = \frac{4}{5} = \frac{2/10 - 9}{2/10} = \frac{2/ -}{2/} = :2$$

$$0.80 = \frac{4}{5} = \frac{2/10 - 9}{2/10} = \frac{2/ -}{2/} = :3$$

$$0.80 = \frac{4}{5} = \frac{2/10 - 9}{2/10} = \frac{2/ -}{2/} = :4$$

$$0.80 = \frac{4}{5} = \frac{2/10 - 9}{2/10} = \frac{2/ -}{2/} = :5$$

$$0.80 = \frac{4}{5} = \frac{2/10 - 9}{2/10} = \frac{2/ -}{2/} = :6$$

$$0.80 = \frac{4}{5} = \frac{2/10 - 9}{2/10} = \frac{2/ -}{2/} = :7$$

$$0.80 = \frac{4}{5} = \frac{2/10 - 9}{2/10} = \frac{2/ -}{2/} = :8$$

$$0.80 = \frac{4}{5} = \frac{2/10 - 9}{2/10} = \frac{2/ -}{2/} = :9$$

$$1.00 = \frac{5}{5} = \frac{2/10 - 10}{2/10} = \frac{2/ -}{2/} = :10$$

$$1.00 = \frac{5}{5} = \frac{2/10 - 10}{2/10} = \frac{2/ -}{2/} = :11$$

$$1.00 = \frac{5}{5} = \frac{2/10 - 10}{2/10} = \frac{2/ -}{2/} = :12$$

$$1.00 = \frac{5}{5} = \frac{2/10 - 10}{2/10} = \frac{2/ -}{2/} = :13$$

$$1.00 = \frac{5}{5} = \frac{2/10 - 10}{2/10} = \frac{2/ -}{2/} = :14$$

$$1.00 = \frac{5}{5} = \frac{2/10 - 10}{2/10} = \frac{2/ -}{2/} = :15$$

$$1.00 = \frac{5}{5} = \frac{2/10 - 10}{2/10} = \frac{2/ -}{2/} = :16$$

$$1.00 = \frac{5}{5} = \frac{2/10 - 10}{2/10} = \frac{2/ -}{2/} = :17$$

$$1.00 = \frac{5}{5} = \frac{2/10 - 10}{2/10} = \frac{2/ -}{2/} = :18$$

$$1.00 = \frac{5}{5} = \frac{2/10 - 10}{2/10} = \frac{2/ -}{2/} = :19$$

$$1.00 = \frac{5}{5} = \frac{2/10 - 10}{2/10} = \frac{2/ -}{2/} = :20$$

: -

$$0.60 = \frac{3}{5} = \frac{2/10 - 8}{2/10} = \frac{2/ -}{2/} = :21$$

$$1.00 = \frac{5}{5} = \frac{2/10 - 10}{2/10} = \frac{2/ -}{2/} = :22$$

$$1.00 = \frac{5}{5} = \frac{2/10 - 10}{2/10} = \frac{2/ -}{2/} = :23$$

$$0.80 = \frac{4}{5} = \frac{2/10 - 9}{2/10} = \frac{2/ -}{2/} = :24$$

$$0.80 = \frac{4}{5} = \frac{2/10 - 9}{2/10} = \frac{2/ -}{2/} = :25$$

$$0.80 = \frac{4}{5} = \frac{2/10 - 9}{2/10} = \frac{2/ -}{2/} = :26$$

$$0.20 = \frac{1}{5} = \frac{2/10 - 6}{2/10} = \frac{2/ -}{2/} = :27$$



$$1.00 = \frac{5}{5} = \frac{2/10 - 10}{2/10} = \frac{2/ -}{2/} = :28$$

$$0.20 = \frac{1}{5} = \frac{2/10 - 6}{2/10} = \frac{2/ -}{2/} = :29$$

$$1.00 = \frac{5}{5} = \frac{2/10 - 10}{2/10} = \frac{2/ -}{2/} = :30$$

: -

$$0.60 = \frac{3}{5} = \frac{2/10 - 8}{2/10} = \frac{2/ -}{2/} = :31$$

$$0.40 = \frac{2}{5} = \frac{2/10 - 70}{2/10} = \frac{2/ -}{2/} = :32$$

$$0.60 = \frac{3}{5} = \frac{2/10 - 8}{2/10} = \frac{2/ -}{2/} = :33$$

$$0.60 = \frac{3}{5} = \frac{2/10 - 8}{2/10} = \frac{2/ -}{2/} = :34$$

$$0.80 = \frac{4}{5} = \frac{2/10 - 9}{2/10} = \frac{2/ -}{2/} = :35$$

$$0.60 = \frac{3}{5} = \frac{2/10 - 8}{2/10} = \frac{2/ -}{2/} = :36$$

$$1.00 = \frac{5}{5} = \frac{2/10 - 10}{2/10} = \frac{2/ -}{2/} = :37$$

$$0.60 = \frac{3}{5} = \frac{2/10 - 8}{2/10} = \frac{2/ -}{2/} = :38$$

$$0.20 = \frac{1}{5} = \frac{2/10 - 6}{2/10} = \frac{2/ -}{2/} = :39$$

: -

$$0.40 = \frac{2}{5} = \frac{2/10 - 7}{2/10} = \frac{2/ -}{2/} = :40$$

$$0.80 = \frac{4}{5} = \frac{2/10 - 9}{2/10} = \frac{2/ -}{2/} = :41$$

$$0.80 = \frac{4}{5} = \frac{2/10 - 9}{2/10} = \frac{2/ -}{2/} = :42$$

$$0.80 = \frac{4}{5} = \frac{2/10 - 9}{2/10} = \frac{2/ -}{2/} = :43$$

$$0.40 = \frac{2}{5} = \frac{2/10 - 7}{2/10} = \frac{2/ -}{2/} = :44$$

$$0.80 = \frac{4}{5} = \frac{2/10 - 9}{2/10} = \frac{2/ -}{2/} = :45$$

$$0.60 = \frac{3}{5} = \frac{2/10 - 8}{2/10} = \frac{2/ -}{2/} = :46$$

$$1.00 = \frac{5}{5} = \frac{2/10 - 10}{2/10} = \frac{2/ -}{2/} = :47$$

$$0.80 = \frac{4}{5} = \frac{2/10 - 9}{2/10} = \frac{2/ -}{2/} = :48$$

$$0.60 = \frac{3}{5} = \frac{2/10 - 8}{2/10} = \frac{2/ -}{2/} = :49$$

( 38 )

$$.0.77 = 49/38 :$$

: ( ) : (06)

5	4	3	2	1	(N)
138	138	139	140	141	
129	130	130	130	132	

$$t_o = \frac{D^-}{SD^-}, D^- = \frac{\Sigma D}{N}, SD^- = \frac{SD}{\sqrt{N}}, SD = \sqrt{\frac{N\Sigma d^2 - (\Sigma D)^2}{N(N-1)}}$$

$$D^- = \frac{\Sigma D}{N} : D^-$$

	138	138	139	140	141	
	129	130	130	130	132	
$\Sigma : 45$	9	8	9	10	9	D
$\Sigma : 407$	81	64	81	100	81	d <sup>2</sup>

$$D^- = \frac{\Sigma D}{N} = \frac{45}{10} = 4.5$$

$$SD^- = \frac{SD}{\sqrt{N}}$$

: SD<sup>-</sup>

$$SD = \sqrt{\frac{N\Sigma d^2 - (\Sigma D)^2}{N(N-1)}} = \sqrt{\frac{10 \cdot 407 - (45)^2}{10(10-1)}} = \sqrt{22.73} = 4.76$$

$$SD^- = \frac{SD}{\sqrt{N}} = \frac{4.76}{\sqrt{10}} = \frac{4.76}{3.16} = 1.50$$

$$t_o = \frac{D^-}{SD^-} = \frac{4.5}{1.50} = 3.00$$

( ) )

: (07)

$$RP = \frac{N\Sigma(X.Y) - (\Sigma X).\Sigma(Y)}{\sqrt{[N\Sigma X^2 - (\Sigma X)^2][N\Sigma Y^2 - (\Sigma Y)^2]}}$$

$$RP = \frac{20.90487 - 1808976}{\sqrt{(1791320 - 1790244).(1830040 - 1827904)}}$$

$$RP = \frac{764}{\sqrt{(1076).(2136)}} = \frac{764}{\sqrt{2298336}}$$

$$RP = \frac{764}{1516.0263} = 0.50$$

$$RP = 0.50\sqrt{0.50} = 0.70$$

رخصة إجراء الدراسة الميدانية:  
الجمهورية الجزائرية الديمقراطية الشعبية  
وزارة التربية الوطنية

المسيلة في: 2013/03/17  
مدير التربية  
إلى

مديرية التربية لولاية المسيلة  
مصلحة التكوين والتفتيش  
مكتب التكوين  
رقم: 2013 / 1.7 / 336

السيد(ة)  
جميع ابتدائيات دائرة  
بوسغارة

الموضوع: ترخيص بإجراء (تربص- بحث) ميداني

بناء على مراسلة

جامعة .....  
قسم .....  
بقرار رقم .....  
يخص للطلبة الآتية أسمائهم:

الرقم	الاسم واللقب	تاريخ ومكان الميلاد	رقم البطاقة
01	عزى كسني		
02			
03			
04			
05			

بالدخول إلى المؤسسة

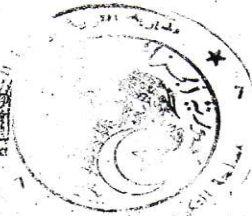
خلال الفترة من: 2013/03/17 إلى: 2013/05/09  
إجراء (تربص- بحث) ميداني في المحاور التالية:

توزيع السليان

- 1- العمل وفق ما يسمح به القانون وعدم التطرق إلى ما يمس الشرف المهني.
  - 2- الالتزام التام من طرف المتربصين باحترام القانون داخل مؤسسة الاستقبال وتحملهم المسؤولية إزاء الإخلال بذلك.
  - 3- استغلال المعلومات المتحصل عليها خلال التربص في خدمة الجانب العلمي للمحاور السانفة الذكر لا غير.
  - 4- وضع رزمة عمل لقائدة المتربصين من طرف المسؤول الأول لمؤسسة الاستقبال خلال الفترة المحددة مع مراعاة السير العادي لأنشطة المؤسسة.
- المطلوب من مسؤول مؤسسة الاستقبال اتخاذ كل الترتيبات اللازمة لإنجاز العملية في ظروف عادية طبقا للتوجيهات المذكورة.

ع/مدير التربية ويتقويض منه  
رئيس مصلحة التكوين والتفتيش

وشيد عليوي



ملحق رقم: (9) نتائج محور الاسرة

عبارة 1					
		Effectifs	Pourcentage	Pourcentage valide	Pourcentage cumulé
Valide	لا	16	5.9	5.9	5.9
	أحيانا	143	52.4	52.4	58.2
	نعم	114	41.8	41.8	100.0
	Total	273	100.0	100.0	

عبارة 2					
		Effectifs	Pourcentage	Pourcentage valide	Pourcentage cumulé
Valide	لا	6	2.2	2.2	2.2
	أحيانا	42	15.4	15.4	17.6
	نعم	225	82.4	82.4	100.0
	Total	273	100.0	100.0	

عبارة 3					
		Effectifs	Pourcentage	Pourcentage valide	Pourcentage cumulé
Valide	لا	4	1.5	1.5	1.5
	أحيانا	25	9.2	9.2	10.6
	نعم	244	89.4	89.4	100.0
	Total	273	100.0	100.0	

عبارة 4					
		Effectifs	Pourcentage	Pourcentage valide	Pourcentage cumulé
Valide	لا	6	2.2	2.2	2.2
	أحيانا	11	4.0	4.0	6.2
	نعم	256	93.8	93.8	100.0
	Total	273	100.0	100.0	

عبارة 5					
		Effectifs	Pourcentage	Pourcentage valide	Pourcentage cumulé
Valide	نعم	29	10.6	10.6	10.6
	أحيانا	48	17.6	17.6	28.2
	لا	196	71.8	71.8	100.0
	Total	273	100.0	100.0	

عبارة 6					
		Effectifs	Pourcentage	Pourcentage valide	Pourcentage cumulé
Valide	نعم	35	12.8	12.8	12.8
	أحيانا	51	18.7	18.7	31.5
	لا	187	68.5	68.5	100.0
	Total	273	100.0	100.0	

عبارة 7					
		Effectifs	Pourcentage	Pourcentage valide	Pourcentage cumulé
Valide	لا	10	3.7	3.7	3.7
	أحيانا	136	49.8	49.8	53.5
	نعم	127	46.5	46.5	100.0
	Total	273	100.0	100.0	

عبارة 8					
		Effectifs	Pourcentage	Pourcentage valide	Pourcentage cumulé
Valide	نعم	3	1.1	1.1	1.1
	أحيانا	115	42.1	42.1	43.2
	لا	155	56.8	56.8	100.0
	Total	273	100.0	100.0	

عبارة 9					
		Effectifs	Pourcentage	Pourcentage valide	Pourcentage cumulé
Valide	لا	26	9.5	9.5	9.5
	أحيانا	146	53.5	53.5	63.0
	نعم	101	37.0	37.0	100.0
	Total	273	100.0	100.0	

عبارة 10					
		Effectifs	Pourcentage	Pourcentage valide	Pourcentage cumulé
Valide	لا	3	1.1	1.1	1.1
	أحيانا	13	4.8	4.8	5.9
	نعم	257	94.1	94.1	100.0
	Total	273	100.0	100.0	

عبارة 11					
		Effectifs	Pourcentage	Pourcentage valide	Pourcentage cumulé
Valide	لا	5	1.8	1.8	1.8
	أحيانا	30	11.0	11.0	12.8
	نعم	238	87.2	87.2	100.0
	Total	273	100.0	100.0	

عبارة 12					
		Effectifs	Pourcentage	Pourcentage valide	Pourcentage cumulé
Valide	لا	18	6.6	6.6	6.6
	أحيانا	56	20.5	20.5	27.1
	نعم	199	72.9	72.9	100.0
	Total	273	100.0	100.0	

عبارة 13					
		Effectifs	Pourcentage	Pourcentage valide	Pourcentage cumulé
Valide	لا	9	3.3	3.3	3.3
	أحيانا	57	20.9	20.9	24.2
	نعم	207	75.8	75.8	100.0
	Total	273	100.0	100.0	

عبارة 14					
		Effectifs	Pourcentage	Pourcentage valide	Pourcentage cumulé
Valide	لا	7	2.6	2.6	2.6
	أحيانا	53	19.4	19.4	22.0
	نعم	213	78.0	78.0	100.0
	Total	273	100.0	100.0	

عبارة 15					
		Effectifs	Pourcentage	Pourcentage valide	Pourcentage cumulé
Valide	نعم	19	7.0	7.0	7.0
	أحيانا	44	16.1	16.1	23.1
	لا	210	76.9	76.9	100.0
	Total	273	100.0	100.0	

عبارة 16					
		Effectifs	Pourcentage	Pourcentage valide	Pourcentage cumulé
Valide	لا	41	15.0	15.0	15.0
	أحيانا	72	26.4	26.4	41.4
	نعم	160	58.6	58.6	100.0
	Total	273	100.0	100.0	

عبارة 17					
		Effectifs	Pourcentage	Pourcentage valide	Pourcentage cumulé
Valide	لا	1	.4	.4	.4
	أحيانا	15	5.5	5.5	5.9
	نعم	257	94.1	94.1	100.0
	Total	273	100.0	100.0	



عبارة 18					
		Effectifs	Pourcentage	Pourcentage valide	Pourcentage cumulé
Valide	لا	10	3.7	3.7	3.7
	أحيانا	14	5.1	5.1	8.8
	نعم	249	91.2	91.2	100.0
	Total	273	100.0	100.0	

عبارة 19					
		Effectifs	Pourcentage	Pourcentage valide	Pourcentage cumulé
Valide	لا	13	4.8	4.8	4.8
	أحيانا	12	4.4	4.4	9.2
	نعم	248	90.8	90.8	100.0
	Total	273	100.0	100.0	

عبارة 20					
		Effectifs	Pourcentage	Pourcentage valide	Pourcentage cumulé
Valide	لا	3	1.1	1.1	1.1
	أحيانا	14	5.1	5.1	6.2
	نعم	256	93.8	93.8	100.0
	Total	273	100.0	100.0	

### Effectifs

مجموع المعطيات

### [Ensemble de données0

		Statistiques						
		عبارة 1	عبارة 2	عبارة 3	عبارة 4	عبارة 5	عبارة 6	عبارة 7
N	Valide	273	273	273	273	273	273	273
	Manquante	0	0	0	0	0	0	0
Moyenne		2.36	2.80	2.88	2.92	2.61	2.56	2.43
Ecart-type		.590	.451	.369	.349	.672	.711	.565

		Statistiques						
		عبارة 8	عبارة 9	عبارة 10	عبارة 11	عبارة 12	عبارة 13	عبارة 14
N	Valide	273	273	273	273	273	273	273
	Manquante	0	0	0	0	0	0	0
Moyenne		2.56	2.27	2.93	2.85	2.66	2.73	2.75
Ecart-type		.519	.625	.295	.403	.597	.516	.487

		Statistiques					
		عبارة 15	عبارة 16	عبارة 17	عبارة 18	عبارة 19	عبارة 20
N	Valide	273	273	273	273	273	273
	Manquante	0	0	0	0	0	0
Moyenne		2.70	2.44	2.94	2.88	2.86	2.93
Ecart-type		.592	.740	.257	.428	.465	.300

### Test du Khi-deux

اختبار كاي مربع

	1ع	2ع	3ع	4ع	5ع	6ع	7ع	8ع	9ع	10ع
Khi-deux	97.341 <sup>a</sup>	303.099 <sup>a</sup>	388.286 <sup>a</sup>	448.901 <sup>a</sup>	183.714 <sup>a</sup>	153.319 <sup>a</sup>	108.593 <sup>a</sup>	136.440 <sup>a</sup>	80.769 <sup>a</sup>	454.769 <sup>a</sup>
ddl	2	2	2	2	2	2	2	2	2	2
Signification asymptotique	.000	.000	.000	.000	.000	.000	.000	.000	.000	.000
	11ع	12ع	13ع	14ع	15ع	16ع	17ع	18ع	19ع	20ع
Khi-deux	359.626a	200.198a	234.462a	256.967a	236.857a	83.758a	455.297a	411.582a	406.308a	449.429a
ddl	2	2	2	2	2	2	2	2	2	2
Signification asymptotique	.000	.000	.000	.000	.000	.000	.000	.000	.000	.000

ملحق رقم (10) : نتائج محور التعاون

Tableau de fréquences

العبارة 21					
		Effectifs	Pourcentage	Pourcentage valide	Pourcentage cumulé
Valide	لا	22	8.1	8.1	8.1
	أحيانا	112	41.0	41.0	49.1
	نعم	139	50.9	50.9	100.0
	Total	273	100.0	100.0	

العبارة 22					
		Effectifs	Pourcentage	Pourcentage valide	Pourcentage cumulé
Valide	لا	14	5.1	5.1	5.1
	أحيانا	74	27.1	27.1	32.2
	نعم	185	67.8	67.8	100.0
	Total	273	100.0	100.0	

العبارة 23					
		Effectifs	Pourcentage	Pourcentage valide	Pourcentage cumulé
Valide	لا	12	4.4	4.4	4.4
	أحيانا	124	45.4	45.4	49.8
	نعم	137	50.2	50.2	100.0
	Total	273	100.0	100.0	

العبارة 24					
		Effectifs	Pourcentage	Pourcentage valide	Pourcentage cumulé
Valide	لا	4	1.5	1.5	1.5
	أحيانا	97	35.5	35.5	37.0
	نعم	172	63.0	63.0	100.0
	Total	273	100.0	100.0	

العبارة 25					
		Effectifs	Pourcentage	Pourcentage valide	Pourcentage cumulé
Valide	لا	6	2.2	2.2	2.2
	أحيانا	35	12.8	12.8	15.0
	نعم	232	85.0	85.0	100.0
	Total	273	100.0	100.0	

العبارة 26					
		Effectifs	Pourcentage	Pourcentage valide	Pourcentage cumulé
Valide	لا	10	3.7	3.7	3.7
	أحيانا	40	14.7	14.7	18.3
	نعم	223	81.7	81.7	100.0
	Total	273	100.0	100.0	

العبارة 27					
		Effectifs	Pourcentage	Pourcentage valide	Pourcentage cumulé
Valide	لا	47	17.2	17.2	17.2
	أحيانا	115	42.1	42.1	59.3
	نعم	111	40.7	40.7	100.0
	Total	273	100.0	100.0	

العبارة 28					
		Effectifs	Pourcentage	Pourcentage valide	Pourcentage cumulé
Valide	نعم	61	22.3	22.3	22.3
	أحيانا	63	23.1	23.1	45.4
	لا	149	54.6	54.6	100.0
	Total	273	100.0	100.0	

العبارة 29					
		Effectifs	Pourcentage	Pourcentage valide	Pourcentage cumulé
	لا	7	2.6	2.6	2.6
	أحيانا	61	22.3	22.3	24.9
	نعم	205	75.1	75.1	100.0

Total	273	100.0	100.0
-------	-----	-------	-------

العبارة 30					
	Effectifs	Pourcentage	Pourcentage valide	Pourcentage cumulé	
Valide	لا	5	1.8	1.8	1.8
	أحيانا	41	15.0	15.0	16.8
	نعم	227	83.2	83.2	100.0
	Total	273	100.0	100.0	

Ensemble de données0]

Statistiques								
		العبارة 21	العبارة 22	العبارة 23	العبارة 24	العبارة 25	العبارة 26	العبارة 27
N	Valide	273	273	273	273	273	273	273
	Manquante	0	0	0	0	0	0	0
Moyenne		2.43	2.63	2.46	2.62	2.83	2.78	2.23
Ecart-type		.638	.581	.581	.517	.433	.496	.725

Statistiques				
		العبارة 28	العبارة 29	العبارة 30
N	Valide	273	273	273
	Manquante	0	0	0
Moyenne		2.32	2.73	2.81
Ecart-type		.817	.501	.435

### Test du Khi-deux

اختبار كاي مربع

Test										
	العبارة 21	العبارة 22	العبارة 23	العبارة 24	العبارة 25	العبارة 26	العبارة 27	العبارة 28	العبارة 29	العبارة 30
Khi-deux	82.484 <sup>a</sup>	165.42 <sup>g</sup>	103.802 <sup>a</sup>	155.670 <sup>a</sup>	332.330 <sup>a</sup>	292.154 <sup>a</sup>	32.000 <sup>a</sup>	55.473 <sup>a</sup>	230.242 <sup>a</sup>	312.000 <sup>a</sup>
ddl	2	2	2	2	2	2	2	2	2	2
Signification asymptotique	.000	.000	.000	.000	.000	.000	.000	.000	.000	.000

a. 0 cellules (.0%) ont des fréquences théoriques inférieures à 5. La fréquence théorique minimum d'une cellule est 91,0.

محور رقم ( 11 ) : نتائج محور قيمة العفو

Tableau de fréquences

العبارة 31					
		Effectifs	Pourcentage	Pourcentage valide	Pourcentage cumulé
Valide	1	3	1.1	1.1	1.1
	2	34	12.5	12.5	13.6
	3	236	86.4	86.4	100.0
	Total	273	100.0	100.0	

العبارة 32					
		Effectifs	Pourcentage	Pourcentage valide	Pourcentage cumulé
Valide	1	62	22.7	22.7	22.7
	2	87	31.9	31.9	54.6
	3	124	45.4	45.4	100.0
	Total	273	100.0	100.0	

العبارة 33					
		Effectifs	Pourcentage	Pourcentage valide	Pourcentage cumulé
Valide	1	99	36.3	36.3	36.3
	2	85	31.1	31.1	67.4
	3	89	32.6	32.6	100.0
	Total	273	100.0	100.0	

العبارة 34					
		Effectifs	Pourcentage	Pourcentage valide	Pourcentage cumulé
Valide	1	44	16.1	16.1	16.1
	2	104	38.1	38.1	54.2
	3	125	45.8	45.8	100.0
	Total	273	100.0	100.0	

العبارة 35					
		Effectifs	Pourcentage	Pourcentage valide	Pourcentage cumulé
Valide	1	6	2.2	2.2	2.2
	2	6	2.2	2.2	4.4
	3	261	95.6	95.6	100.0
	Total	273	100.0	100.0	

العبارة 36					
		Effectifs	Pourcentage	Pourcentage valide	Pourcentage cumulé
Valide	1	67	24.5	24.5	24.5
	2	94	34.4	34.4	59.0
	3	112	41.0	41.0	100.0
	Total	273	100.0	100.0	

العبارة 37					
		Effectifs	Pourcentage	Pourcentage valide	Pourcentage cumulé
Valide	1	19	7.0	7.0	7.0
	2	65	23.8	23.8	30.8
	3	189	69.2	69.2	100.0
	Total	273	100.0	100.0	

العبارة 38					
		Effectifs	Pourcentage	Pourcentage valide	Pourcentage cumulé
Valide	1	38	13.9	13.9	13.9
	2	89	32.6	32.6	46.5
	3	146	53.5	53.5	100.0
	Total	273	100.0	100.0	

العبارة 39				
	Effectifs	Pourcentage	Pourcentage valide	Pourcentage cumulé
Valide	1	84	30.8	30.8
	2	119	43.6	43.6
	3	70	25.6	25.6
	Total	273	100.0	100.0

العبارة 40				
	Effectifs	Pourcentage	Pourcentage valide	Pourcentage cumulé
Valide	1	28	10.3	10.3
	2	84	30.8	30.8
	3	161	59.0	59.0
	Total	273	100.0	100.0

Statistiques								
		العبارة 31	العبارة 32	العبارة 33	العبارة 34	العبارة 35	العبارة 36	العبارة 37
N	Valide	273	273	273	273	273	273	273
	Manquante	0	0	0	0	0	0	0
Moyenne		2.85	2.23	1.96	2.30	2.93	2.16	2.62
Ecart-type		.384	.795	.831	.730	.325	.794	.613

Statistiques				
		العبارة 38	العبارة 39	العبارة 40
N	Valide	273	273	273
	Manquante	0	0	0
Moyenne		2.40	1.95	2.49
Ecart-type		.721	.751	.676

### Test du Khi-deux

### اختبار كاي مربع

Test										
	العبارة 31	العبارة 32	العبارة 33	العبارة 34	العبارة 35	العبارة 36	العبارة 37	العبارة 38	العبارة 39	العبارة 40
Khi-deux	351.846 <sup>a</sup>	21.385 <sup>a</sup>	1.143 <sup>a</sup>	38.835 <sup>a</sup>	476.374 <sup>a</sup>	11.275 <sup>a</sup>	169.934 <sup>a</sup>	64.154 <sup>a</sup>	14.000 <sup>a</sup>	98.000 <sup>a</sup>
ddl	2	2	2	2	2	2	2	2	2	2
Signification asymptotique	.000	.000	.565	.000	.000	.004	.000	.000	.001	.000

a. 0 cellules (.0%) ont des fréquences théoriques inférieures à 5. La fréquence théorique minimum d'une cellule est 91,0.

محور رقم (12) : نتائج محور قيمة الامانة

Tableau de fréquences

العبارة 41					
		Effectifs	Pourcentage	Pourcentage valide	Pourcentage cumulé
Valide	1	39	14.3	14.3	14.3
	2	19	7.0	7.0	21.2
	3	215	78.8	78.8	100.0
	Total	273	100.0	100.0	

العبارة 42					
		Effectifs	Pourcentage	Pourcentage valide	Pourcentage cumulé
Valide	1	19	7.0	7.0	7.0
	2	9	3.3	3.3	10.3
	3	245	89.7	89.7	100.0
	Total	273	100.0	100.0	

العبارة 43					
		Effectifs	Pourcentage	Pourcentage valide	Pourcentage cumulé
Valide	1	7	2.6	2.6	2.6
	2	1	.4	.4	2.9
	3	265	97.1	97.1	100.0
	Total	273	100.0	100.0	

العبارة 44					
		Effectifs	Pourcentage	Pourcentage valide	Pourcentage cumulé
Valide	1	27	9.9	9.9	9.9
	2	8	2.9	2.9	12.8
	3	238	87.2	87.2	100.0
	Total	273	100.0	100.0	

العبارة 45					
		Effectifs	Pourcentage	Pourcentage valide	Pourcentage cumulé
Valide	1	8	2.9	2.9	2.9
	2	18	6.6	6.6	9.5
	3	247	90.5	90.5	100.0
	Total	273	100.0	100.0	

العبارة 46					
		Effectifs	Pourcentage	Pourcentage valide	Pourcentage cumulé
Valide	1	74	27.1	27.1	27.1
	2	46	16.8	16.8	44.0
	3	153	56.0	56.0	100.0
	Total	273	100.0	100.0	

العبارة 47					
		Effectifs	Pourcentage	Pourcentage valide	Pourcentage cumulé
Valide	1	1	.4	.4	.4
	2	10	3.7	3.7	4.0
	3	262	96.0	96.0	100.0
	Total	273	100.0	100.0	

العبارة 48					
		Effectifs	Pourcentage	Pourcentage valide	Pourcentage cumulé
Valide	1	2	.7	.7	.7
	2	6	2.2	2.2	2.9
	3	265	97.1	97.1	100.0
	Total	273	100.0	100.0	

العبارة 49					
		Effectifs	Pourcentage	Pourcentage valide	Pourcentage cumulé
Valide	2	2	.7	.7	.7
	3	271	99.3	99.3	100.0
	Total	273	100.0	100.0	

العبارة 50					
		Effectifs	Pourcentage	Pourcentage valide	Pourcentage cumulé
Valide	1	9	3.3	3.3	3.3
	3	264	96.7	96.7	100.0
	Total	273	100.0	100.0	

Statistiques								
		العبارة 41	العبارة 42	العبارة 43	العبارة 44	العبارة 45	العبارة 46	العبارة 47
N	Valide	273	273	273	273	273	273	273
	Manquante	0	0	0	0	0	0	0
Moyenne		2.64	2.83	2.95	2.77	2.88	2.29	2.96
Ecart-type		.719	.532	.322	.612	.410	.866	.223

Statistiques				
		العبارة 48	العبارة 49	العبارة 50
N	Valide	273	273	273
	Manquante	0	0	0
Moyenne		2.96	2.99	2.93
Ecart-type		.224	.085	.358

### Test du Khi-deux

### اختبار كاي مربع

	Test									
	العبارة 41	العبارة 42	العبارة 43	العبارة 44	العبارة 45	العبارة 46	العبارة 47	العبارة 48	العبارة 49	العبارة 50
Khi-deux	255.648 <sup>a</sup>	391.473 <sup>a</sup>	499.253 <sup>a</sup>	358.176 <sup>a</sup>	401.692 <sup>a</sup>	67.670 <sup>a</sup>	482.440 <sup>a</sup>	499.143 <sup>a</sup>	265.059 <sup>b</sup>	238.187 <sup>b</sup>
ddl	2	2	2	2	2	2	2	2	1	1
Signification asymptotique	.000	.000	.000	.000	.000	.000	.000	.000	.000	.000
a. 0 cellules (.0%) ont des fréquences théoriques inférieures à 5. La fréquence théorique minimum d'une cellule est 91,0.										
b. 0 cellules (.0%) ont des fréquences théoriques inférieures à 5. La fréquence théorique minimum d'une cellule est 136,5.										