



بِسْمِ اللَّهِ الرَّحْمَنِ الرَّحِيمِ

التخطيط للتعليم الثانوي العام في ضوء تحديات العولمة

:
:

:

:

:

:

:

%

:

:

-

-

-

-

-

-

-

:

-

-

-

-

-

-

:

-

-

-

-

-

-

-

-

-

:

-

•

-

-

-

-

-

ABSTRACT

Researchers Name: Abdurrahman Ibraheem Ali Hantool

Study Title :

planning General Secondary Education In the light of globalization Challenges.

Objectives of the study:

The main objectives of the study ate to identify the challenges imposed by globalization on the future of General secondary education the bases of such planning and suggested critena to adapt general secondary education to globalization Challenges .

Methodology of the study :

the study depends on the analytical descriptive survey approach .

Population of the study :

It consists of supervisors ,directors, deputies, and teachers at general secondary education in Gizan .

Sample of the study :

It includes 35% of the total study population, which amounts to 376 individuals.

Conclusions of the study:

There are many Conclusions, the most important of which are as follows :

As for globalization Challenges :

There is a great need to support religious culture of students increase dependence on advanced technology interest paid to distinguished students . Also, there is agreat need to imtroduce new specializations to meet the needs of ;abour market . Different mass media have an increasing control on pathes of citizens thought . there is arevolution in information and scientific production, a high level of unemploy ment ahigh level of competition at all levels and expansion of the Arabic language in the internet sites.

As for bases of planning :

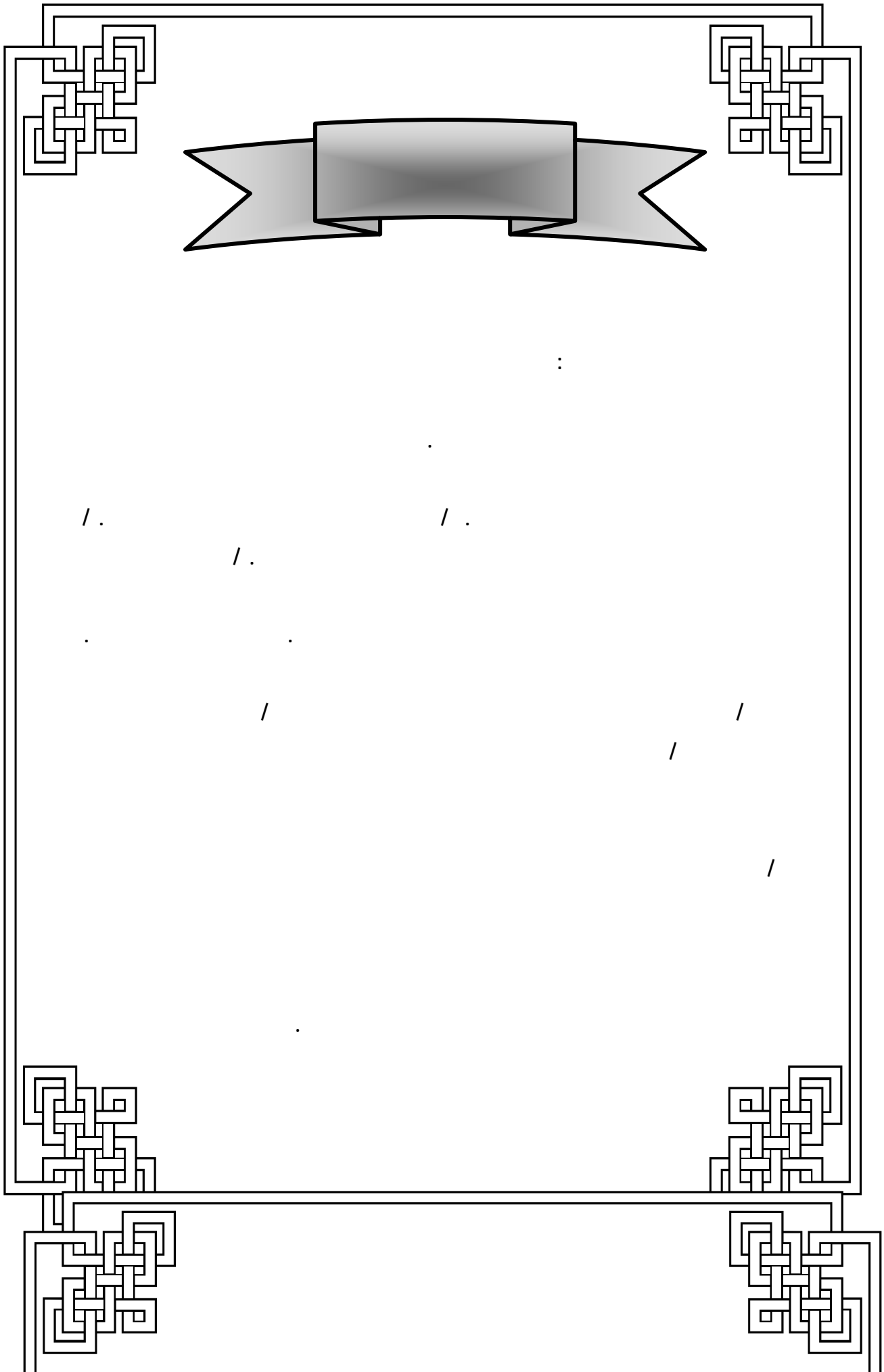
There is agreet need for accurate diagnosis of current education situation before plan preparation, considering student preparation to meet demands of life and productive work . serious look at general secondary education . scientific forecasting of the future ,investing financial and human resources to achieve plan objectives taking in to account political and economic dimension , and mixing thought with experience in the future look .

As for criteria for adaptation :

There is an urgent need to develop educational systems at secondary school administration , provide modern labs and educational supplies , develop self education skills , link curricle contents to socio economic development plans , prepare secondary teachers for the future , change society look at practical and vocational studies , adopt positive rather than negative education , diversify pathes of general secondary education , and reviewthe contents of curriculo .

Recommendations of study

The researcher recommends to support religious culture of students in general and secondary stage students in particular , utilize developing technology in education , increase interest in distinguished students , review current pathes of secondary education ,open new pathes suitable for globalization , decrease unemployment rate to block one of crime sources , effectively invest physical and human resources , and take political and economic dimensions into account so as to prepare plans suitable for the globalization era .



/

/

.

/

.

.

/

/

.

/

.

.

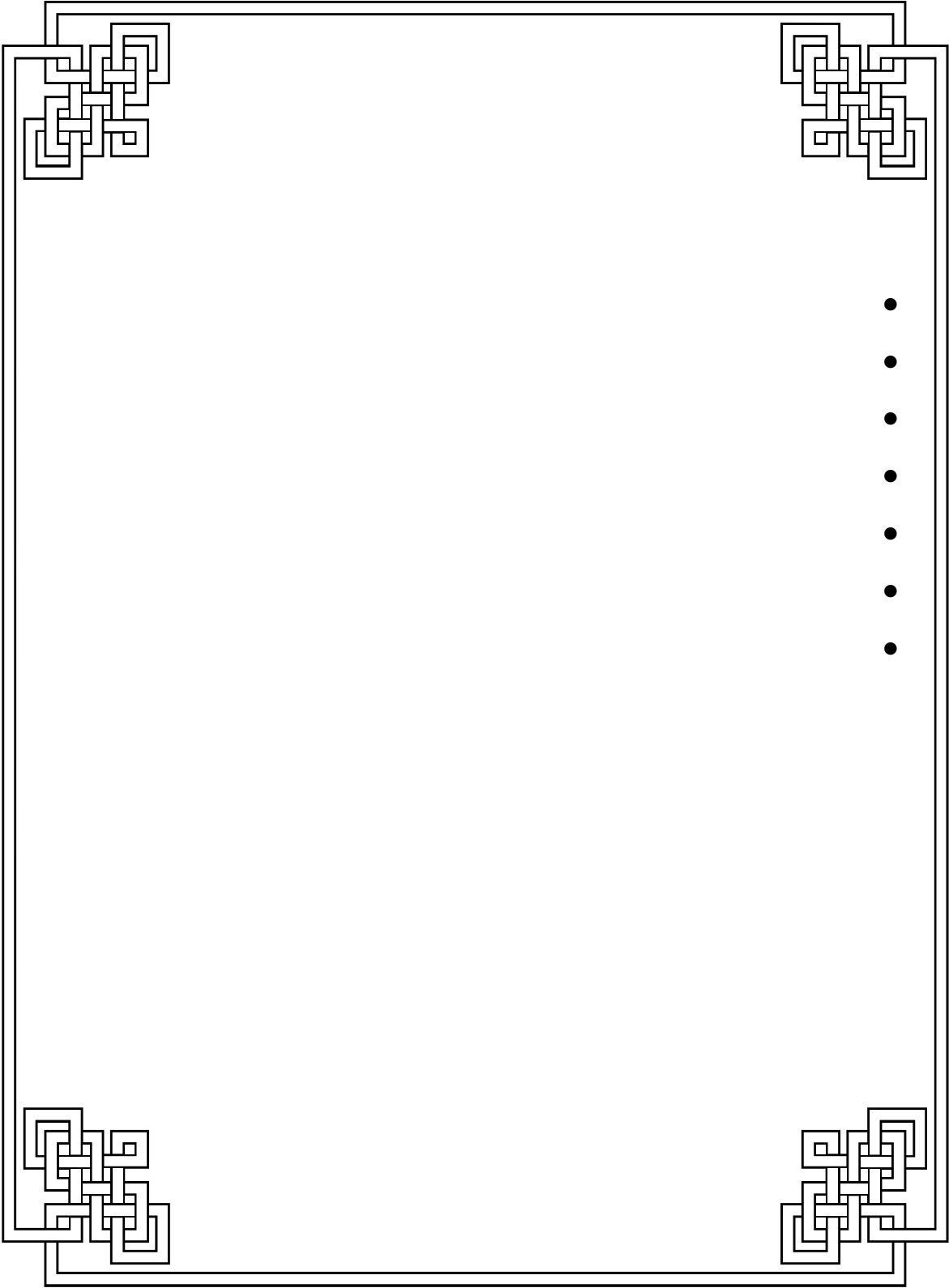
.

		/
		/
		/
		/
		/
		/
		/
		/
) (/
) (/
) (/
		/

) (/
	LSD) (/
) (/
	()	/
) (/
	(/
) (/
	()	/

) (/
) (/
) (/
) (/
) (/
) (LSD	/
) (/
) (/

	LSD ()	/
	()	/
	()	/



: :

(())

(:)

" ()

:

"

"()

"

" ()

"

))
(:) ((
())

"

"

:

()

.

%

.

%

.

"

(

)

"

:

.

.

.

.

(

)

.

(

)

/

:

%

.

.

.

.

.

.

.

.

.

.

.

:

.

:

-:

.

•

:

.

:

-

-

-

:

-

-

()

-

:

.

.

.

.

:

:

.

.

-

:

:

:

:

.

-

-

-

-

-

.

-
-
-
-
-

.(- - -)

.

/
/

"()

:

:

-

:

:

"

" ()

()

"

" ()

"

.

-

"()

: :

(-)

" ()

"

" "

" "

:

" " " "

globalization

globe

:

()

Globalization

" "

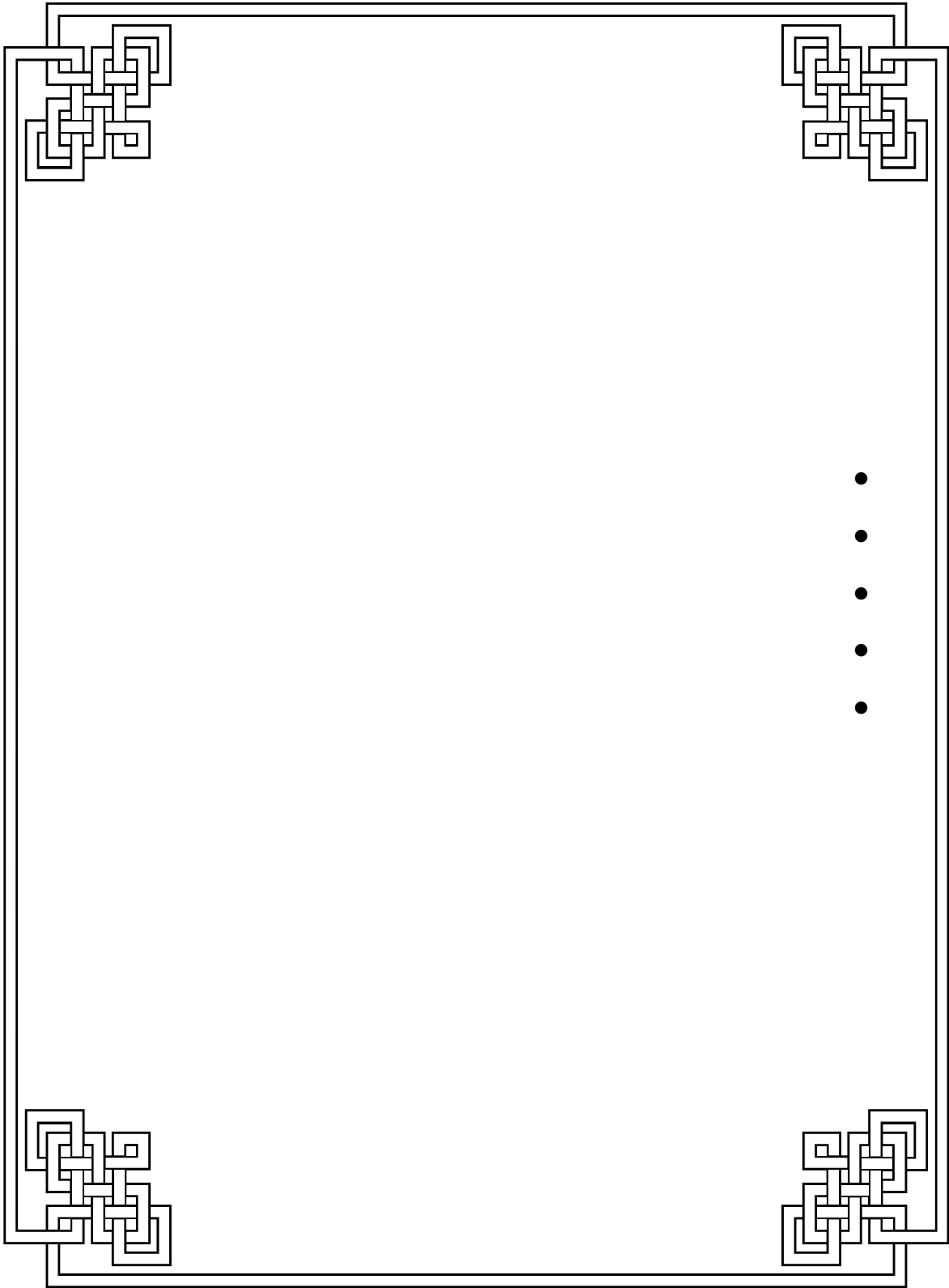
.

:

" ()

.

" .



:

()

"

-

:

-

"

" ()

-

"

:

()

()

.

.

.

.

" ()

"

:

" //

" ()
//

()

()

()

"

" ()

()

:

.

.

()

() () ()

.

-

.

)

.

(

.

.

.

.

.

.

()

.

.

() ()

:

:

.

/

:

.

:

.

()

.

"

()

//

"

()

/

"

"

()

.

()

()

" // "

()

(- -)

()

/

.

()

()

:

.

.

)

.

.

(

()
.()
()

()

- ()

)
" () (

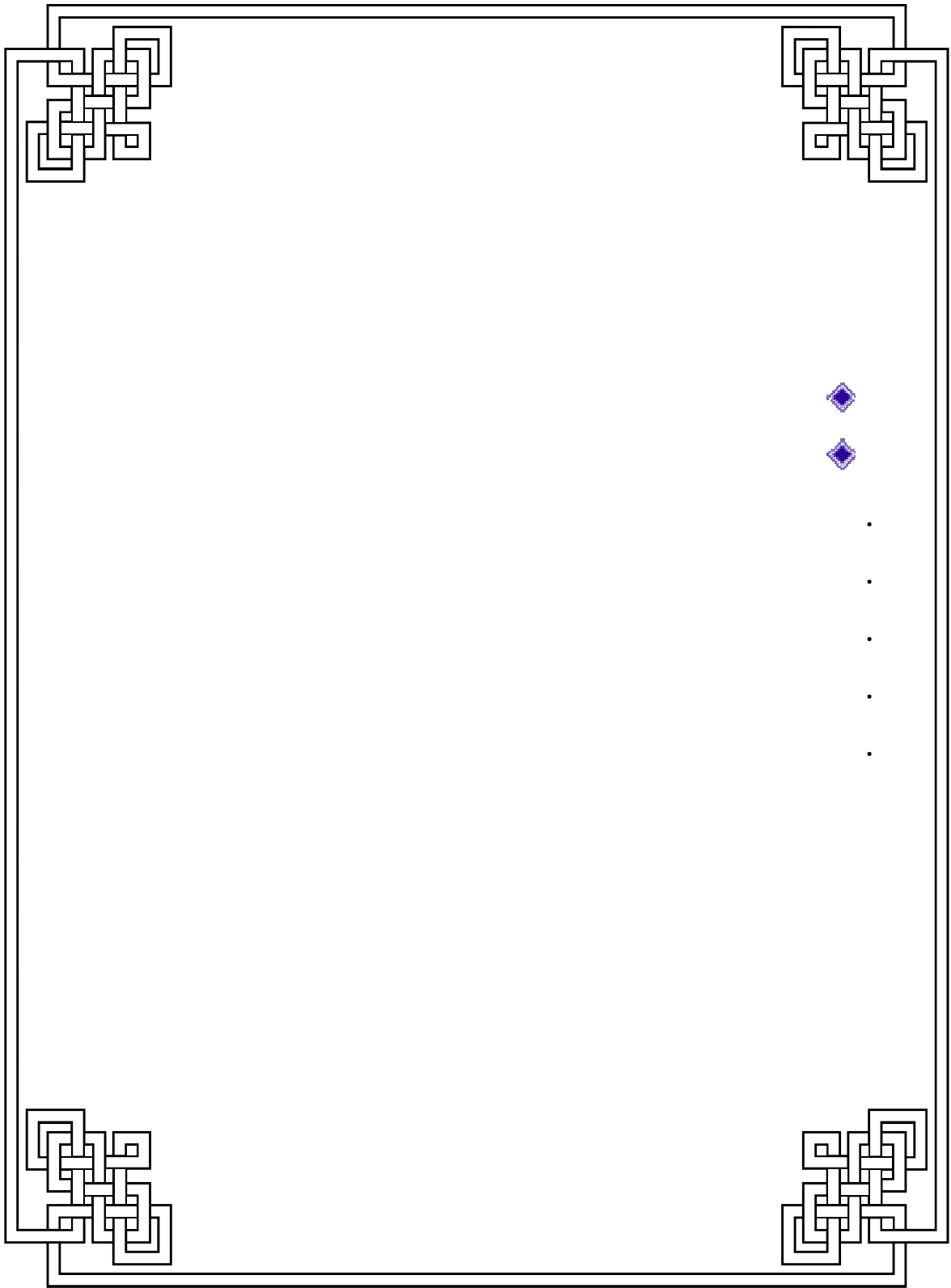
"

)
:

(-)

-
()

.
. .
. .
. .



" ()

"

" ()

"

:

•

" " ()
" " " " "

" " " "

" " " "

globe

GLOBALIZATION

:

" "



()

"

" "

.

: " "

"

" ()

"

"

" ()

" ()

"

:

()

•

.

:

•

.

:

•

:

.

:

•

.

:

•

.

.

:

"

:

-

"

()

.

"

:

-

"

-

()
GLOBALIZATION

-()

:



" ()

"

:

" ()

"

" ()

"

" ()

"

" ()

"

()

.

.

.

.

.

-

)

" (

"

" ()

"



" ()

"

()

Uniformalisation

—

.

" ()

"

"

:

" ()

"

" ()

"

" ()

.

"

" ()

"

()

:

.

.

.

)

" (

"

-

-

()

: .

.

.

- -)

.

% " () ()

% % %

"



" ()

"

.

.

" ()

"

"

()

"

—

()

" ()

— — (geopalitec)

" ()

" ()

— —

"

)

" (

"

" ()

"

:

()

()

.
. .
. .
. .



"

:

()

. "

" ()

.

. "
)

" (

"

:

)

:

(

.

.

.

.

.

.

:

-

-

-

.

-



" ()

()

"

:

.

" ()

.

.

) ()

%

" (

.

"

)

" (

"

" ()

"



: ()

.

.

.

.

.

.

-

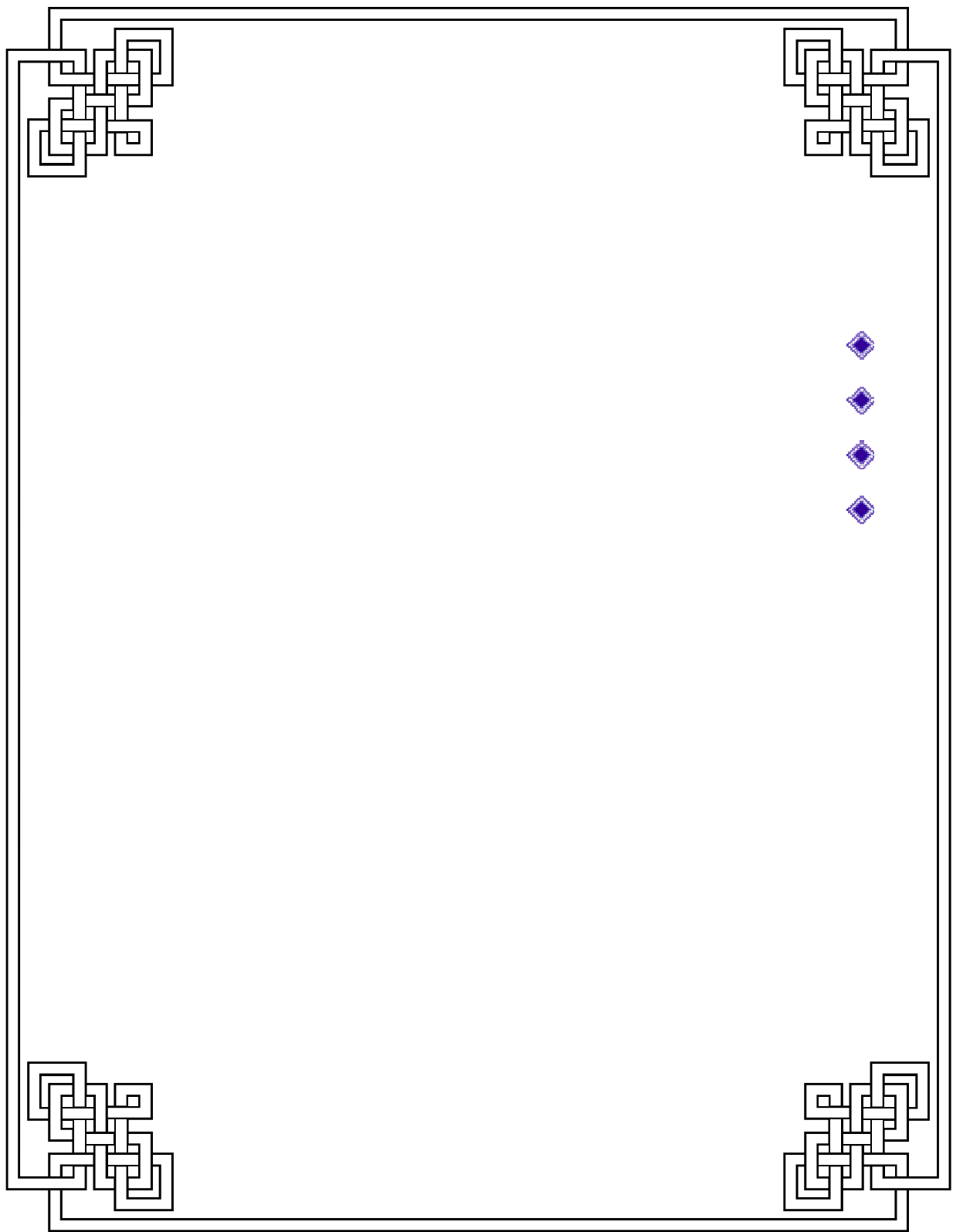
()

.



()

()



()

"

"

()

()

.

"

" ()

"

" ()

"

()

"

"

"

"

()

()



.

-:

" () .

"

" () .

"

" () .

"

" () -

"

:



:

()

:

-

•

•

•

•

-

•

•

•

-

•

()

-
-
-

: ()

-
-
-
-
-



() () ()

() ()

-

:

:



:



.

-

:

:

-

:

-

.

:

-

.

:

-

.



)

(

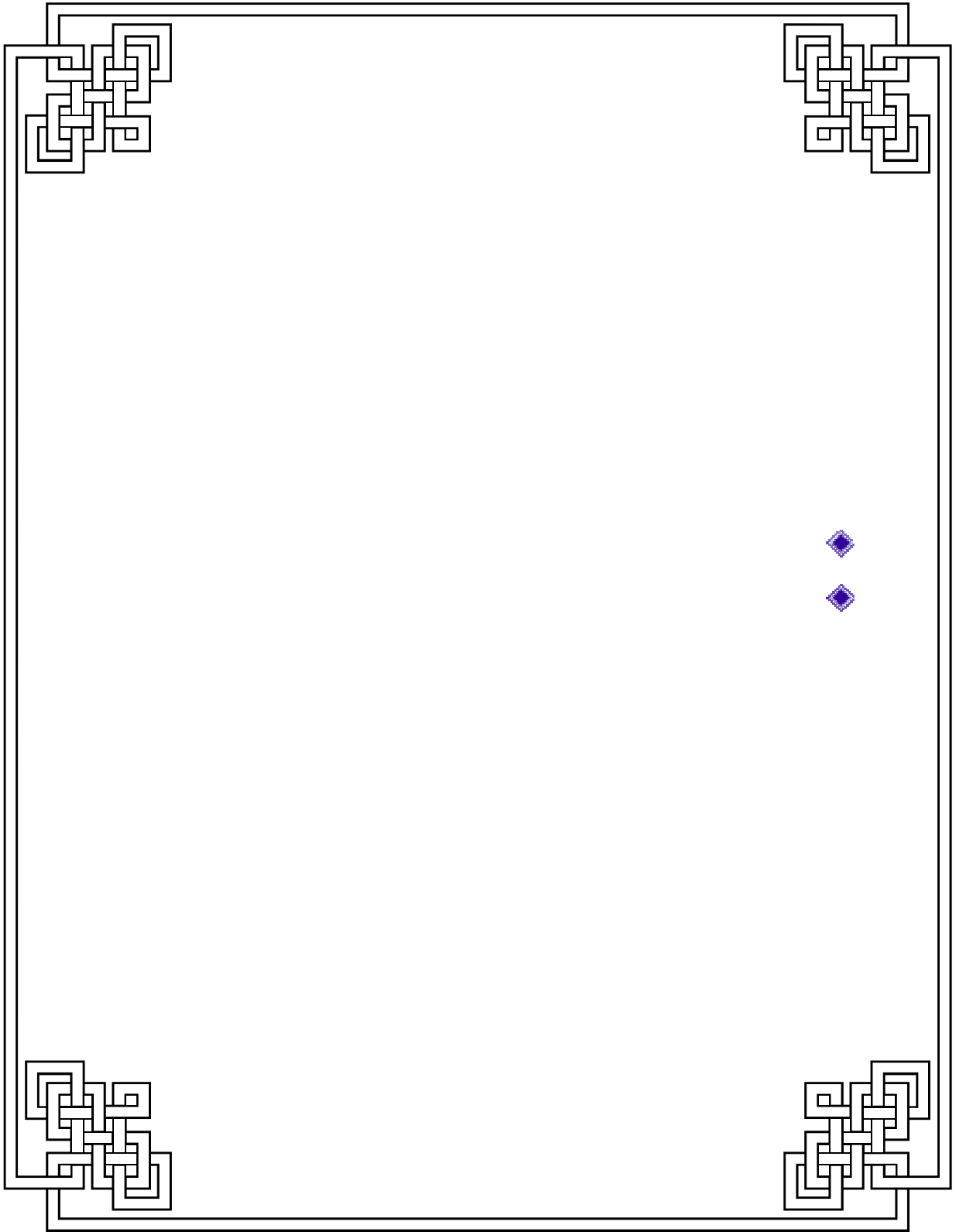
()

-

.

.

.





-

.

.

" ()

"

()

"

"

.



()

:

.

.

.

.

.

.

()

:

.

.

.

.

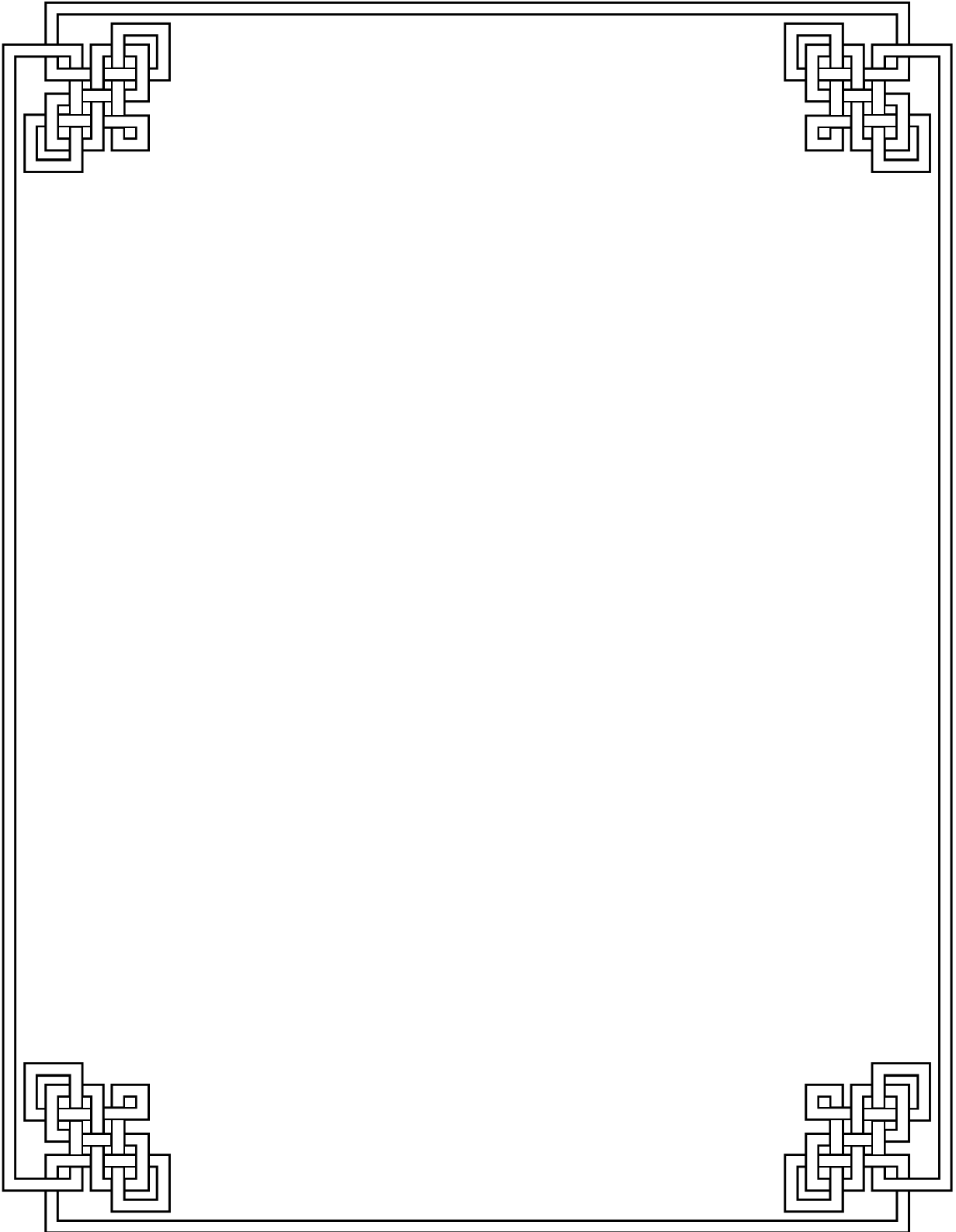
.

.

.

.





:

:

-

-

:

:

"

()

"

:

.

.

.

.

" () "

.

.

.

" () "

()

:

.

.

.

"

"

()

:

.

.

.

.

"

"

:

.

.

.

.
.

" ()
"

:

.
.
.

" ()
"

:

:

.
.
.

.

.

" ()

"

.

:

.

.

.

" ()

"

.

:

.

.

.

.

.

" ()

() ()

:

.

.

.

·
" ()

"

·

:

·

·

·

·
" ()
")

:

.

.

.

.

.

.

:

"

"

(

)

:

.

.

.

.

()

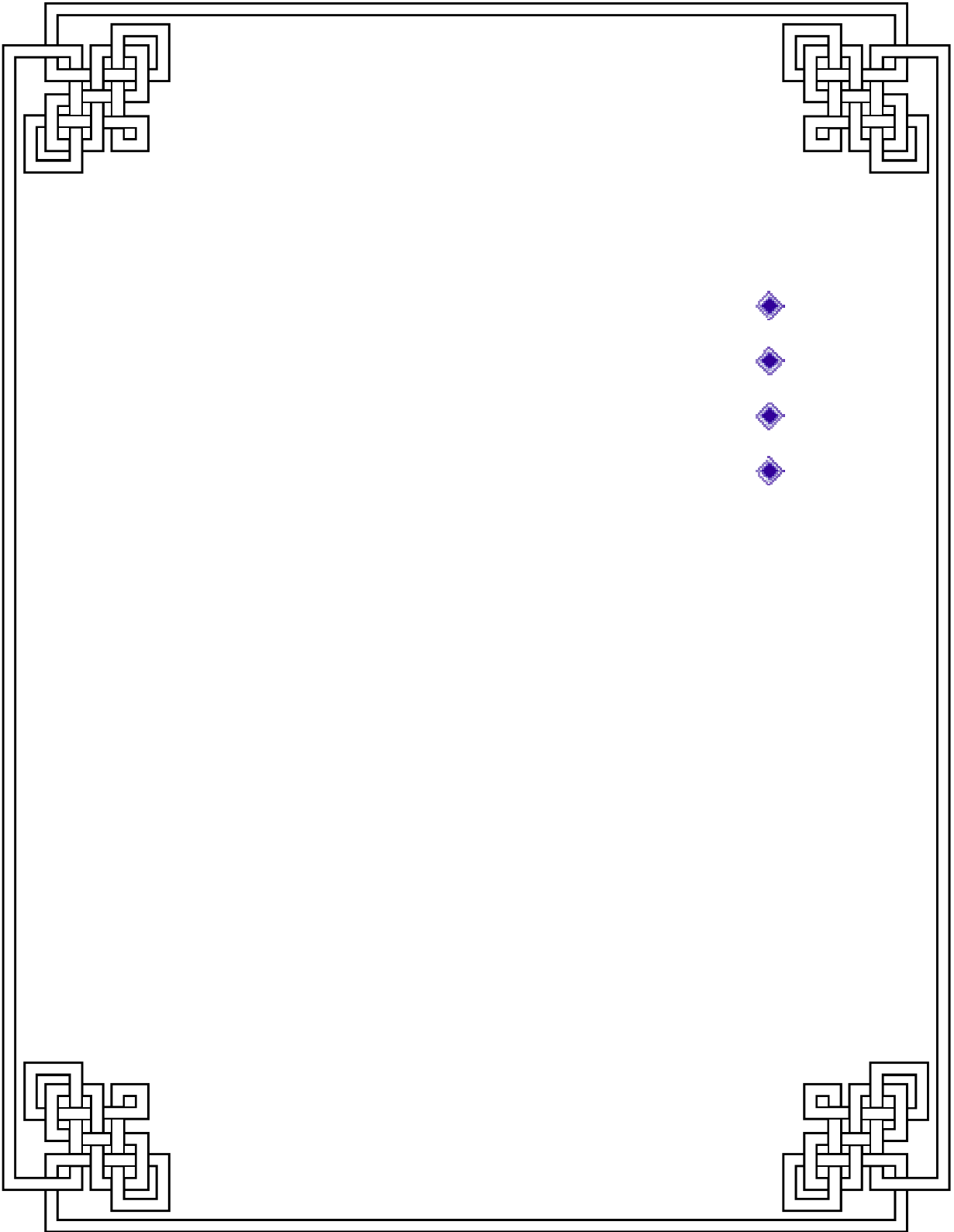
" ()

:

"

(wheeler ,2002)

"



.

()

:



()

" ()

"

)

(

:



:

.

.

.

:



. %

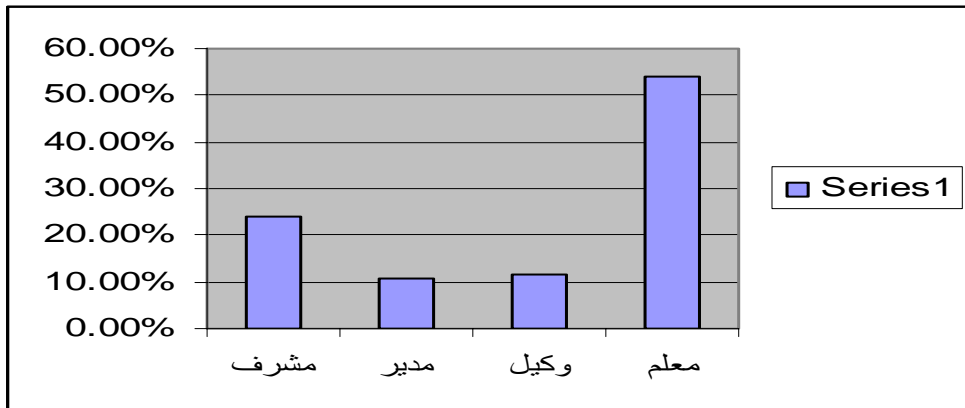
:

()

-

/

% ,		
% ,		
% ,		
%		
%		



()

()

%

()

%

()

,

()

%

()

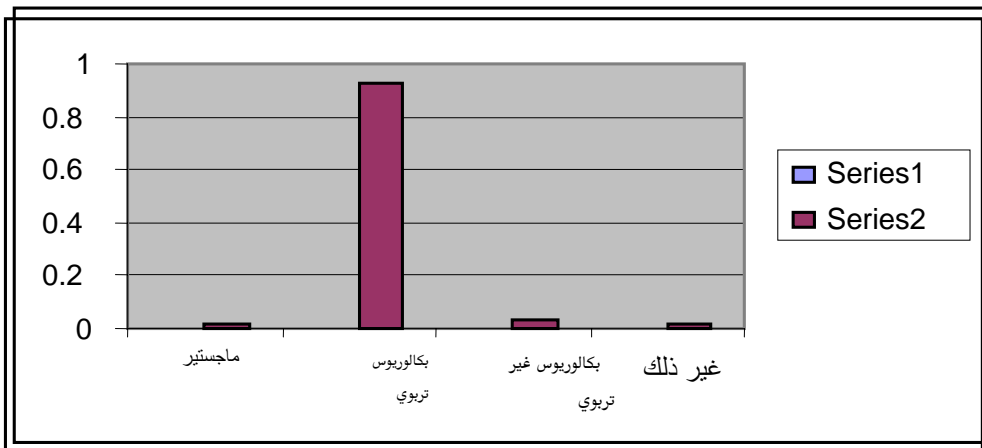
,

()

-

/

% ,		
% ,		
% ,		
% ,		
%		



()

% ,

()

% ,

()

()

% ,

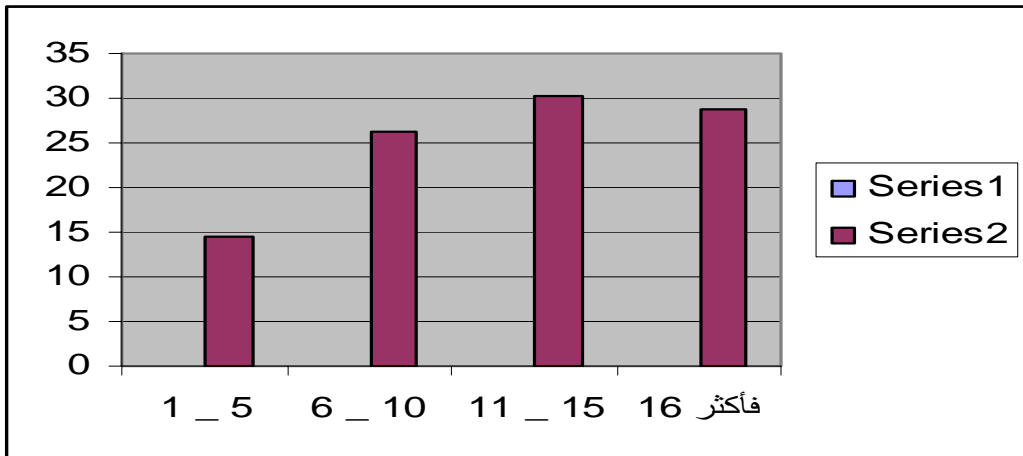
% ,

()

-

/

,		-
,		-
,		-
,		
%		



% ,

()

()

-

% ,

()

-

% ,

()

%

/ . () :

/	/			
/	/			
/	/			
/	/			
/	/			
/	/			
/	/			
/	/			
/	/			
/	/			
/	/			
/	/			

/ .()

:

'	'			
'	'			
'				
'	'			
'	'			
'	'			
'	'			
'				
'	'			
'	'			
'	'			
'	'			

/ .()

:

'	'			-
'	'			
'	'			
'				-

/	/			
/	/			
/	/			-
/	/			
/	/			
/	/			

:



:



:

.
 :
 (- - -) : () .
 - - -) : .
 (-
 - -) : () .
 (-
 :
 :
 () :
 - - - :
 . -
 :
 .
 :
 ()
 :
 .
 :
 .
 :
 ()
 :
 .
 :

:

.

()



.

/

.

//

.

//

.

.

.

.

.

statistical

packages for social sciences (spss)

:



·
%

·
:



()

spss

:

/

'		
'		
'		
'		

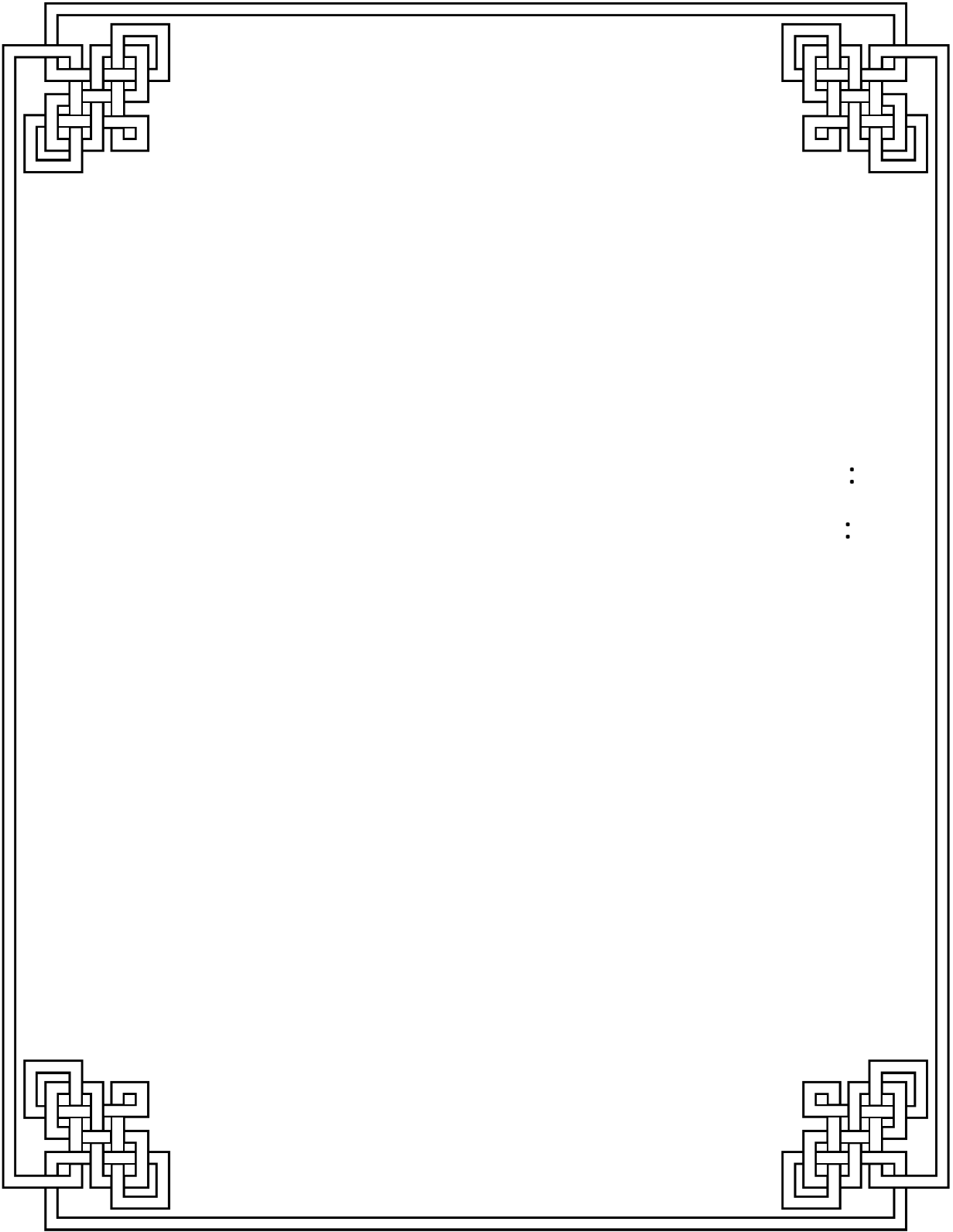


:

(ANOVA)

LSD

" "



()% ,
()% ,
()% ,
()% ,
()% ,

()

()% ,
()% ,
()% ,
()% ,
()% ,

()% ,
()% ,
()% ,
()% ,

% ,

()

()

-

()% ,

()% ,

)% , ()% ,

()% , (

-

()% ,

()% , ()%

()% ,

()% ,

-

()% ,

()% , ()%

()% ,

()% ,

) . (-

·

, ()% ,

()% , ()%

()% ,

()% ,

,

·

·

()% , ()% ,

()% ,

()% ,

,

·

·

()% ,

()% ,

)% , ()% ,

()% , (

,

·

·

-

()% ,
()% , ()%
()% ,
()% ,

()% ,
()% , ()%
()% ,
()% ,

()% , ()% ,
()% , ()%
()% ,
()% ,

()% ,
% , ()% ,
()% , ()
()% ,

(wheeler)

-

()% ,

()% ,

)% ,

()% ,

()% ,

(

,

-

()% ,

% ,

()% ,

()% ,

()

()% ,

,

-

()% ,

()% ,

()% ,

() % ,

()% ,

,

-

()% ,
()% , ()%
() % ,
()% ,
, .
.
-
()% ,
% , ()% ,
()% , ()
()% ,
.
.
()
.
-
, ()% ,
()% , ()%
() % ,
()% ,
, .
.
.() -
, ()% ,
()% ,
() % ,

()% ,

,

.

.

-

()% ,

()% ,

()% ,

% ,

()% ,

,

.

()

.

-

.

()% ,

()% ,

()% ,

% ,

()% ,

.

()

.

,

.

-

()% ,

()% ,

()% ,

()% ,

.

()% ,

.

,

.

-

()% ,
()% ,
()% ,
()% ,
()
.
-
.
()% ,
()% ,
()% ,
()% ,
(

:
:
.

1.13	,	,	14	,	34	,	89	,	98	,	141		
1.04	,	,	8	,	24	,	73	,	103	,	168		
1.00	,	,	3	,	34	,	70	,	128	,	141		
1.02	,	,	5	,	36	,	85	,	128	,	122		
1.06	,	,	8	,	36	,	92	,	115	,	125		
1.01	,	,	5	,	30	,	111	,	109	,	121		
1.02	,	,	4	,	34	,	78	,	121	,	139		
,	,	,	5	,	23	,	86	,	120	,	142		
1.06	,	,	10	,	26	,	73	,	115	,	152		
1.11	,	,	12	,	31	,	70	,	105	,	158		
1.09	,	,	7	,	38	,	75	,	102	,	154		
1.06	,	,	5	,	35	,	80	,	102	,	154		
1.12	,	,	14	,	35	,	85	,	109	,	133		
1.08	,	,	10	,	36	,	80	,	118	,	132		
1.06	,	,	7	,	32	,	100	,	102	,	135		
,	,	,	5	,	20	,	97	,	141	,	113		
1.04	,	,	10	,	31	,	61	,	143	,	131		
1.11	,	,	11	,	34	,	59	,	105	,	167		

. ()% ,
)% ,
 ()% ,
 ()% ,
)% ,
 (

()% ,
% ,
()
()% ,
()% ,
()% ,

()% ,
% ,
()
()% ,
()% ,
)% ,

()% ,
% ,
()
)% , ()% ,
()% , (

.
,
.
-
()% ,
% ,
()
()% ,
()% ,
()% ,
,
.
-
()% ,
()% , ()% ,
, ()% ,
()%
,
.
-
()% ,
% ,
()
()% ,
()% ,

()% ,

()% ,

% ,

()% , ()

% , ()% ,

()

()% ,

()% ,

()% ,

()% ,

()% ,

()% ,

% , ()% ,

()% , ()

()% ,

.
-
()% ,

% ,
()% , ()
()% , ()% ,

.
-
()% ,
()% ,
()% , ()% ,
()% , ()% ,

.
-
)% ,
(
% , ()% ,
()% , ()
()% ,

()% ,
% ,
()% , ()
% , ()% , ()
.
,
.
.
-
()% ,
% ,
()% , ()
% , ()% , ()
.
,
.
-
()% ,
% ,
()% , ()
% , ()% , ()
.
,
.
-
()% ,
% ,

()% , ()
% , ()% ,
.
()
,
.
-
()% ,
% ,
()% , ()
% , ()% ,
()
.
,

/

,	,	,	0	,	0	,	46	,	98	,	232	
,	,	,	1	,	5	,	34	,	77	,	259	
.68	,	,	0	,	4	,	29	,	83	,	260	
.72	,	,	0	,	6	,	32	,	99	,	239	
.75	,	,	0	,	8	,	34	,	90	,	244	
.74	,	,	2	,	7	,	25	,	68	,	274	
.71	,	,	2	,	5	,	25	,	53	,	291	
.70	,	,	2	,	5	,	22	,	73	,	274	
.74	,	,	2	,	5	,	29	,	77	,	263	
.85	,	,	2	,	14	,	36	,	101	,	223	
.78	,	,	1	,	8	,	40	,	114	,	213	
.77	,	,	3	,	6	,	29	,	82	,	256	
.79	,	,	2	,	8	,	34	,	87	,	245	
.75	,	,	1	,	8	,	28	,	110	,	229	
.71	,	,	1	,	5	,	27	,	98	,	245	
.77	,	,	1	,	6	,	42	,	105	,	222	
.77	,	,	2	,	4	,	40	,	87	,	243	
.97	,	,	7	,	18	,	39	,	97	,	215	
.87	,	,	3	,	14	,	40	,	110	,	209	

.96	,	,	4	,	22	,	39	,	84	,	227		
-----	---	---	---	---	----	---	----	---	----	---	-----	--	--

% ,
 ()
 ()% ,
 ()% ,

()% ,
 % , ()% ,
 () % , ()
 ()% ,

()% , ()% ,
 () % ,

)% ,

(

()% ,

) % ,

()% ,

(

()% ,

()% ,

()% ,

() % ,

()% ,

()% ,

()% ,

() % ,

()% ,

()% ,
()% , ()% ,
% , () % ,
()

()% ,
% , ()% ,
()% , ()
()% ,

()% ,
()% ,
% , () % ,
()

)% , . -

(
()% ,
()% , ()% ,
()% ,

. -
()% ,

% , ()% ,
() % , ()
()% ,

. -
()% ,
()% , ()% ,
% , () % ,
()

. -
()% ,

()% , ()% ,
)% , ()% ,
, . (

()% ,

% , ()% ,
() % , ()
. ()% ,
,

. -
% , ()

()% , ()% ,
()% ,
, . ()% ,

. -

% ,		()
% ,	()% ,	()
	()% ,	()
	()% ,	
		-
% ,		()
% ,	()% ,	()
	()% ,	()
		-
% ,		()
% ,	()% ,	()
	()% ,	()
		-
% ,		()

% , ()% ,
 ()% , ()
 . ()% ,
 ,
 .
 . -

()% ,
 % , ()% , ()
 ()% , ()% ,
 , .

.
 . -

% , ()

% , ()% , ()
 ()% , ()
 . ()% ,
 ,

/

		,	,		
		,	,		
		,	,		

:

)

(- - -

/

()

			,		,	
	,	,	,		,	
					,	

:

(%) ,

- - -)

(

, (- - -)

)

. % ,

. (- - -

(LSD)

:

/

(LSD)							
-	-						
*	,	,		,	108.51		
,	-			,	109.08		
,	-			,	105.16		
				,	103.88		

:

.

%

(- - -)
/

)
(

			'		'	
'	'	'	'		'	
					'	

:

(- - -)

.

:

/

,	72.13		
,	73.08		
,	68.67		
,	69.96		

)

(- - -

/

(- - -)

.	,	,	,		,	

			,		,	
					,	

:

. (- - -)
) , ,

:

/

,	91.23		
,	90.45		
,	92.28		
,	88.93		

(- - -)
 /

()

			,		,	
.	,	,	,		,	
					,	

:

,

,

- - -)

(

:

.

/

,	106.57		

,	106.11		
,	95.92		
,	101.71		

(- - -)
/

	,		,		,	
.	,	,	,		,	
					,	

/ _____

,

,

- - -) . (

.
:
/

,	64.71		
,	70.89		
,	70.00		
,	66.57		

:

(- - -)
/

)

(

--	--	--	--	--	--	--

			,		,	
	,	,	,		,	
					,	

:

,

,

-

-

)

.(

-

.

:

/

,	89.00		
,	89.98		
,	95.31		
,	83.57		

/

(LSD)							
	-	-	-				
* ,	* ,	,		,	99.38		-
* ,	,			,	104.00		-
,				,	106.82		-
				,	109.25		

:

(-)

•

() (-)

-)

•

()

(

:

/

)

(

:

(%) ,

% ,

(LSD)

/

(LSD)						
	-	-	-			

' -	* , -	' -		'	67.36		-
' -	* , -			'	67.89		-
'				'	73.72		-
				'	71.66		

:

(-)

•

(-)

.

(-)

•

(-)

.

.

:

/

)

(

			/		/	
	/	/	/		/	
					/	

:

/

/

.

.

:

/

--	--	--	--

,	89.47		-
,	87.91		-
,	90.60		-
,	91.64		

:

:

:

:

:

-

-

-

-

-

-

-

-

-

-

-

-

-

-

-

:

:

:

-

-

-

-

-

-

-

-

-

-

-

-

-

-

-

:

:

:

-

-

-

-

-

-

-

.

.

.

.

.

.

.

.

-

.

-

.

-

.

-

.

-

.

-

.

-

.

-

.

-

:

. %

,

.

:

.

:

.

:

.

:

.

:

.

:

-) % (-) () (

(-)

()

:

% ,

,

(-)

(-)

(-)

(-)

:

:

:

-

.

-

.

-

.

-

.

-

.

-

.

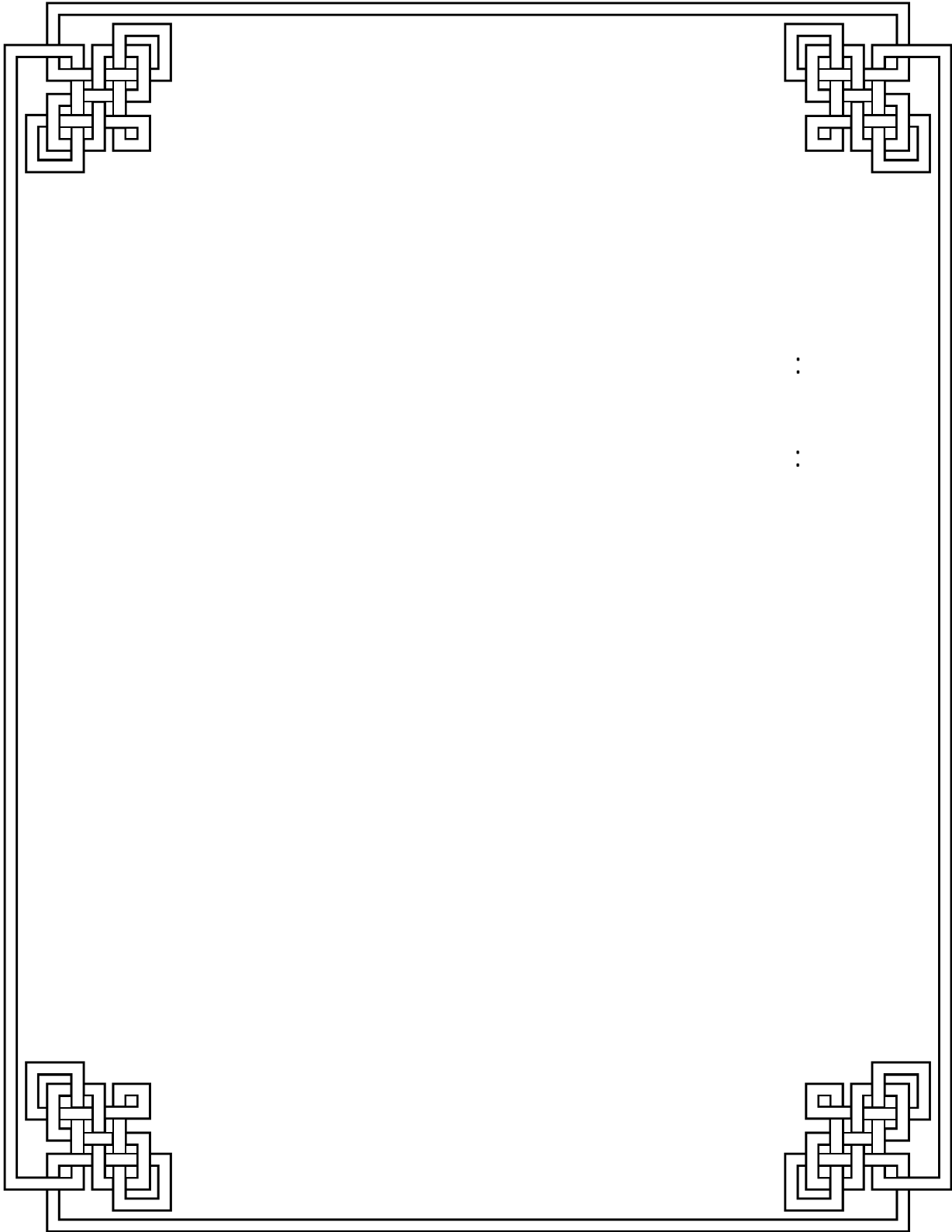
-

.

-

.





1. The first part of the document discusses the importance of maintaining accurate records of all transactions and activities. It emphasizes that proper record-keeping is essential for transparency and accountability, especially in public sector organizations.

2. The second part outlines the various methods and tools used for data collection and analysis. This includes the use of surveys, interviews, and focus groups to gather primary data, as well as the application of statistical software for secondary data analysis.

3. The third section addresses the challenges associated with data management and security. It highlights the need for robust IT infrastructure, regular backups, and strict access controls to protect sensitive information from unauthorized access and cyber threats.

4. The fourth part focuses on the ethical considerations of data handling. It stresses the importance of obtaining informed consent from participants, ensuring data confidentiality, and adhering to relevant data protection regulations such as the GDPR.

5. The final section discusses the future of data analytics and its potential to drive organizational success. It mentions the integration of artificial intelligence and machine learning to uncover deeper insights from large datasets, as well as the growing emphasis on data-driven decision-making across various industries.

— . . . — .

“ : . . . : ”

.

“ ”

— . . . — .

.

— . . . — .

"

"

:

:

"

"

:

:

.

.

.

.

.

.

.

.

.

-

.

.

.

-

.

.

.

.

"

"

-

.

.

.

.

.

.

.

.

.

.

" . . .
" . . .

. . .
-

. . .
-

. . .
.

. . .
.

. . .
.

. . .
.

. . .
.

. . .
.

. . .
.

" . . . () . . .

.

.

.

-

.

.

.

.

.

.

.

.

-

.

.

.

.

.

.

.

.

.

.

.

" . ()

.

:" "

.

.

.

.

.

.

.

.



"

:

"

.

.

.

.

.

.

.

.

. ()

.

:

.

.

.

-

.

-

-

.

.

()

// -

.

.

.

.

.

.

.

.

.

.

.

.

· · · · ·

· · · · ·

· · · · ·

· · · · ·

·

· · · · ·

· · · · ·

· · · · ·

· · · · ·

· · · · ·

· · · · ·

· · · · ·

· · · · ·

· · · · ·



- :
- 1 - Remy, Richard.(1992).global and international education.
The social studies vol . 71.n. pp 215-225
 - 2 - wheeler,doborah.2000. new media globalization Kuwaiti
national identity . middle east journal .vol. 54.n. 3 pp .432-
444
 - 3- Julian,Richard.1999. Globalization and corporate
sponsorship of Navajo education :new perspectives on
assimition (new Mexico) , degree : ma, the university of
Arizona ,us



قائمة بأسماء الأساتذة محكمي الاستبانة

-	.	

أداة الدراسة



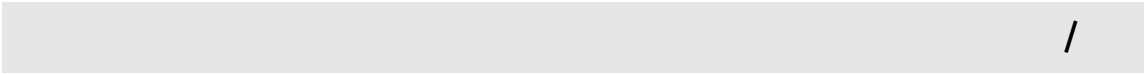
التخطيط للتعليم الثانوي العام في ضوء تحديات العولمة

/

/

/

.()



:() -

: -

()

: -

- -

-

خطاب سعادة عميد كلية التربية لسعادة مدير عام التربية

والتعليم بجازان لتسهيل تطبيق الاستبانة

بسم اللعالم الرعم الرعم

المملكة العربية السعودية

وزارة التعليم العالي

جامعة أم القرى

كلية التربية بمكة



سعادة مدير عام التربية والتعليم بمنطقة جازان (بنين) سلمه الله
السلام عليكم ورحمة الله وبركاته وبعد :-

أفيد سعادتكم بأن الطالب/ عبد الرحمن بن إبراهيم علي حنتول، أحد طلاب
الدراسات العليا لمرحلة الماجستير، ويقوم حالياً بتطبيق الاستبانة الخاصة بدراسته والتي
بعنوان:

(التخطيط للتعليم الثانوي العام في ضوء تحدياته العولمة)

ويرغب تطبيقها على مستوى مشرف ومديري ومعلمي المرحلة الثانوية.

أمل من سعادتكم التكرم بالسماح له بتطبيق أداة دراسته.

وتقبلوا سعادتكم خالص التحية والتقدير !!!

عميد كلية التربية

د. زهير بن أحمد علي الكاظمي

11/18

الحازمي

خطاب سعادة مدير عام التربية والتعليم بجازان لمراكز

الإشراف والمدارس الثانوية لتسهيل تطبيق الاستبانة

بِسْمِ اللَّهِ الرَّحْمَنِ الرَّحِيمِ



المملكة العربية السعودية
وزارة التربية والتعليم
(٢٨٠)

الإدارة العامة للتربية والتعليم بمنطقة جازان
(بنين)
التطوير التربوي - البحوث التربوية

الرقم : ٢٨٧
التاريخ : ١٩ / ١١ / ١٤٤٢ هـ
المرفقات :

تعميم إلى مراكز الاشراف والمدارس الثانوية

وفقه الله

المكرم مدير/

السلام عليكم ورحمة الله وبركائه وبعد:

إشارة إلى خطاب عميد كلية التربية بجامعة أم القرى رقم ١/١٩٢٨ في ١٨/١١/١٤٢٦ هـ بخصوص طالب دراسات العليا/ عبدالرحمن بن ابراهيم علي حنتول والذي يرغب تطبيق دراسته بعنوان "التخطيط للتعليم الثانوي العام في ضوء تحديات العولمة" استكمالاً لمتطلبات الحصول على درجة الماجستير تخصص إدارة تربوية وتخطيط.

عليه يرجى التعاون مع الباحث وتسهيل مهمته في تطبيق أدوات دراسته المرفقة (استبانة) وتسليمها له مناوثة، شاكرين لكم حسن تعاونكم،

والله يحفظكم ويرعاكم.

مدير عام التربية والتعليم بمنطقة جازان (بنين)

أ.د. علي بن يحيى العريشي

خطاب سعادة مدير الإدارة العامة للمكتبات والمعلومات بمركز الملك فيصل
للبحوث والدراسات الإسلامية حول تسجيل الموضوع لديهم

مركز الملك فيصل للبحوث والدراسات الإسلامية
King Faisal Center for Research and Islamic Studies



الرقم: ٢١٢١٠
التاريخ: ١٦/٧/١٤٣٥هـ

الرسائل الجامعية

حفظه الله

المكرم الأخ عبد الرحمن إبراهيم حنتول

ص.ب: (١٦٦٥٦)

مكة المكرمة

السلام عليكم ورحمة الله وبركاته ،،، وبعد

فإشارة إلى استفساركم الكريم عن موضوع ،،، التخطيط للتعليم العام الثانوية في ضوء تحديات العولمة .
نفيدكم أنه بالبحث في قاعدة معلومات الرسائل الجامعية المتاحة لدى المركز تبين عدم توافر
معلومات عنه .



مع تمنياتنا لكم بالتوفيق والسداد.....

مدير الإدارة العامة للمكتبات والمعلومات

د. صالح بن ناصر الحريجي



خطاب سعادة عميد معهد البحوث العلمية وإحياء التراث

الإسلامي حول تسجيل الموضوع لديهم

بِسْمِ اللَّهِ الرَّحْمَنِ الرَّحِيمِ

المملكة العربية السعودية
وزارة التعليم العالي
جامعة أم القرى



الرقم :
التاريخ : ١٩/٨/٢٠٢٥
المشروعات :

سعادة عميد كلية التربية

حفظه الله

بناء على الطلب المقدم من الطالب/ عبدالرحمن بن إبراهيم على حنتول
من قسم الإدارة التربوية والتخطيط ، والذي يرغب فيه إفادته عن بحث بعنوان :
(التخطيط للتعليم العام الثانوي في ضوء تحديات العولمة)
والذي اختاره لينال به درجة (الماجستير) من جامعة أم القرى.
يفيد معهد البحوث العلمية وإحياء التراث الإسلامي بجامعة أم القرى بان هذا البحث لا يوجد
ضمن قاعدة البيانات المتوفرة بمركز الملك فيصل للبحوث والدراسات الإسلامية بالرياض .

وتقبلوا خالص تحياتي وتقديري

عميد معهد البحوث العلمية
وإحياء التراث الإسلامي



أ. د/ محمد بن حمزه السليماني
١٩٨٥
١٩٨٥